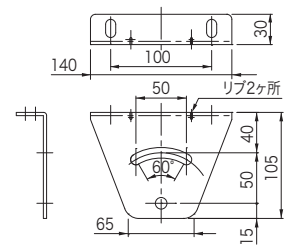


コンベヤパーツ

各種コンベヤパーツ

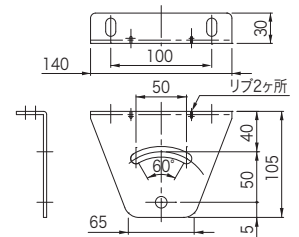
IU スタンド上

型式	BZ0649
用途	スタンド用金具
材質	SS400
表面処理	メッキ付



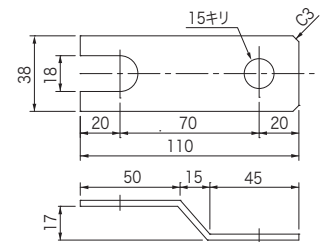
IUU スタンド上

型式	BZ0649U
用途	スタンド用金具
材質	SUS304



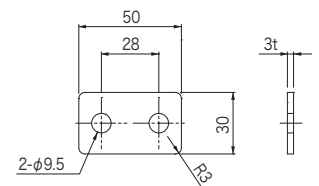
アンカー金具

型式	BZ0625
用途	固定用 アンカーボルト止め板
材質	SS400
表面処理	メッキ付



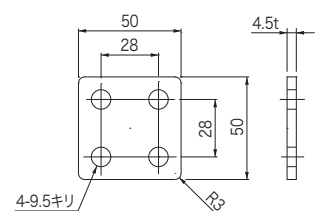
P30連結板

型式	BZ0808
用途	フレームジョイント用
材質	SS400
表面処理	メッキ付



P50連結板

型式	BZ0807
用途	フレームジョイント用
材質	SS400
表面処理	メッキ付



フリーローラコンベヤ

ホイールコンベヤ

スペシャルグラビティ

昇降ユニット

軽荷重搬送コンベヤ

中荷重搬送コンベヤ

重荷重搬送コンベヤ

専用機器

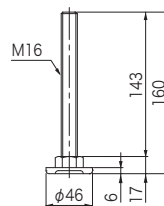
コンベヤパーツ

コンベヤパーツ

各種コンベヤパーツ

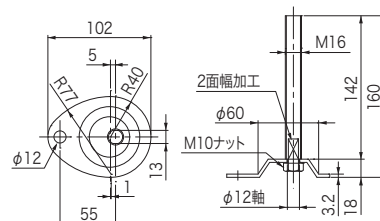
IC スタンド下

型式	BZ0623
用途	スタンド下調整ボルト
材質	SS400
表面処理	メッキ付



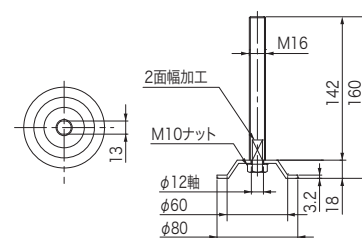
ICS-1 スタンド下

型式	BZ0627
用途	スタンド下調整ボルト(アンカー孔付)
材質	SS400
表面処理	メッキ付



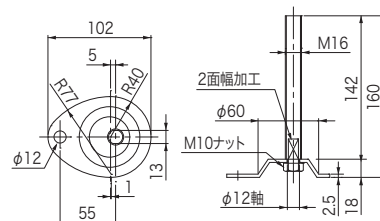
IB スタンド下

型式	BZ0628
用途	スタンド下調整ボルト
材質	SS400
表面処理	メッキ付



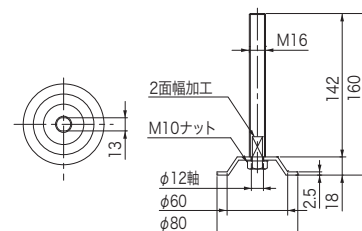
ICSU スタンド下

型式	BZ0627U
用途	スタンド下調整ボルト(アンカー孔付)
材質	SUS304



IBU スタンド下

型式	BZ0628U
用途	スタンド下調整ボルト
材質	SUS304



フリーローラコンベヤ

ホイールコンベヤ

スペシャルグラビティ

昇降ユニット

軽荷重搬送コンベヤ

中荷重搬送コンベヤ

重荷重搬送コンベヤ

専用機器

コンベヤパーツ

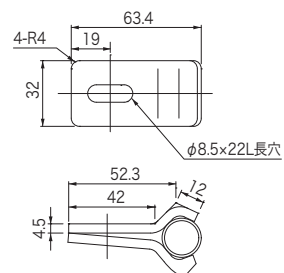
コンベヤパーツ

各種コンベヤパーツ

ガイドサポート A

型式	BZ1805 A型
用途	ガイドパイプ はさみ込み金具
材質	SS400
表面処理	メッキ付

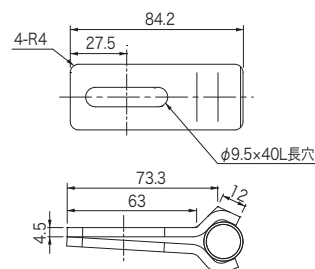
※2枚でボルト&ナット付



ガイドサポート B

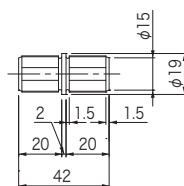
型式	BZ1805 B型
用途	ガイドパイプ はさみ込み金具
材質	SS400
表面処理	メッキ付

※2枚でボルト&ナット付



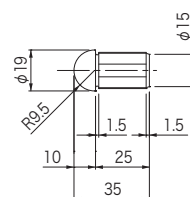
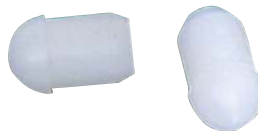
ガイドパイプ継ぎ

型式	BZ1806
用途	ガイドパイプ $\phi 19.1 \times 1.2t$ 用継ぎ材
材質	ポリプロピレン(白)



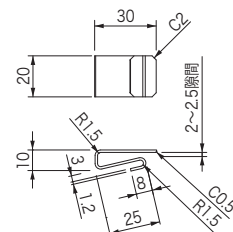
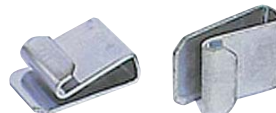
ガイドパイプフタ

型式	BZ1807
用途	$\phi 19.1 \times 1.2t$ エンドフタ
材質	ポリプロピレン(白)



カバークリップ

型式	BZ9014
用途	コンベヤフレーム 取付カバー止めクリップ
材質	PUP3(パネ鋼)
表面処理	メッキ付



フリーローラコンベヤ

ホイールコンベヤ

スペシャルグラビティ

昇降ユニット

軽荷重搬送コンベヤ

中荷重搬送コンベヤ

重荷重搬送コンベヤ

専用機器

コンベヤパーツ