

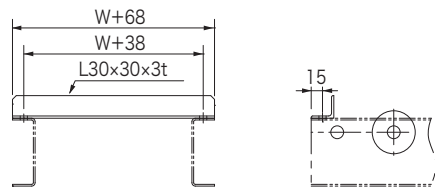
# フリーローラコンベヤ

オプション機器 ストッパー

単位:mm

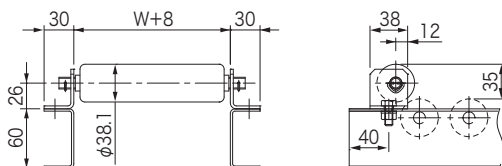
## STL型 アングル式

全機種適応



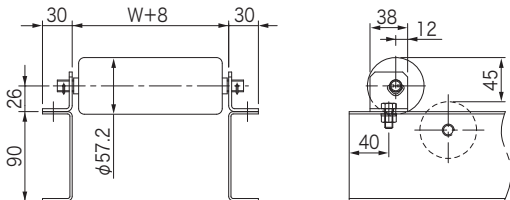
## SM型 φ38ローラ式

軽・中荷重用



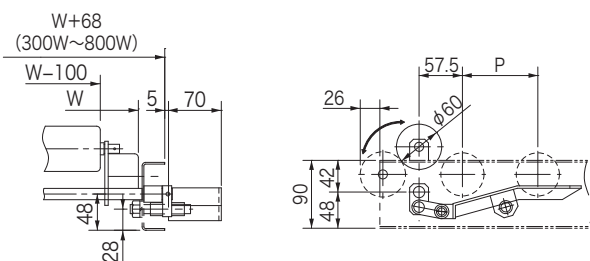
## SR型 φ57ローラ式

軽・中荷重用



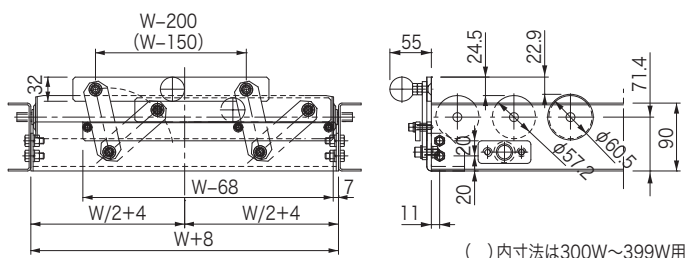
## SLL型 低床足踏式

中荷重用 φ57、φ60 ※軸φ12用



## SU型 スライド可動式

中荷重用 φ38、φ42、φ57、φ60



( ) 内寸法は300W~399W用



フリーローラコンベヤ

ホイールコンベヤ

スペシャルグラビティ

昇降ユニット

軽荷重搬送コンベヤ

中荷重搬送コンベヤ

重荷重搬送コンベヤ

専用機器

ドライブローラ

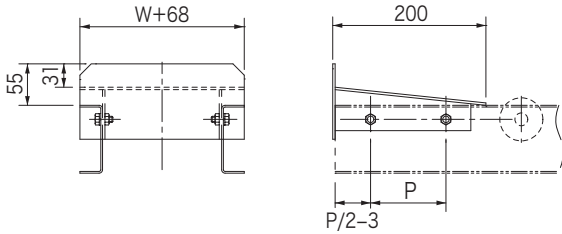
# フリーローラコンベヤ

オプション機器 ストッパー

単位:mm

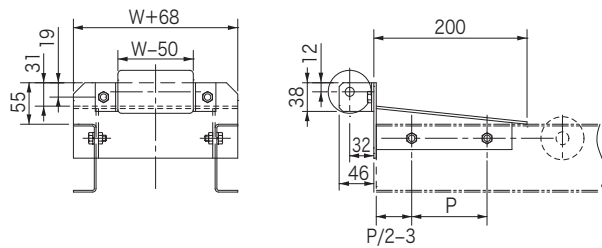
## SI型 クッション式

[90 フレーム用 ※[60 フレーム用は準標準



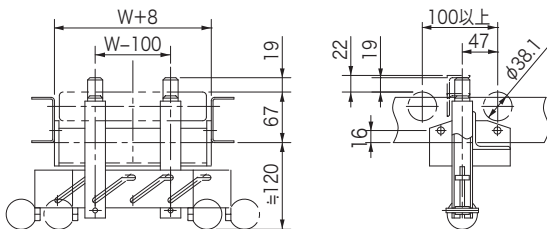
## SIR型 ローラ付クッション式

[90 フレーム用 ※[60 フレーム用は準標準



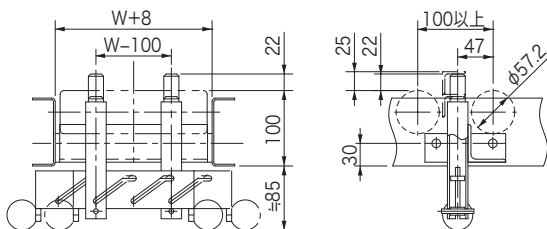
## SKM型 上下可動式

軽荷重用 φ38、φ42



## SK型 上下可動式

中荷重用 φ57、φ60



フリーローラコンベヤ

ホイールコンベヤ

スペシャルグラビティ

昇降ユニット

軽荷重搬送コンベヤ

中荷重搬送コンベヤ

重荷重搬送コンベヤ

専用機器

ドライブローラ

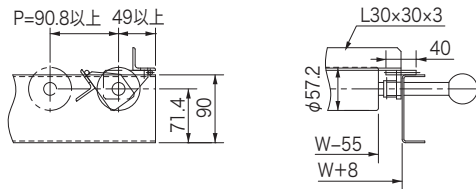
# フリーローラコンベヤ

オプション機器 ストッパー

単位:mm

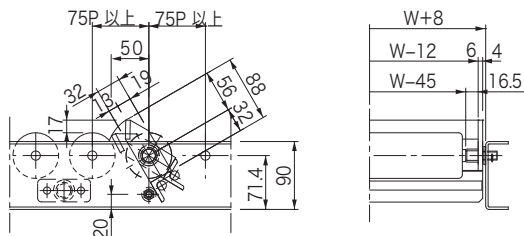
## SH型 反転可動式

軽・中荷重用  $\phi 38, \phi 57, \phi 60$



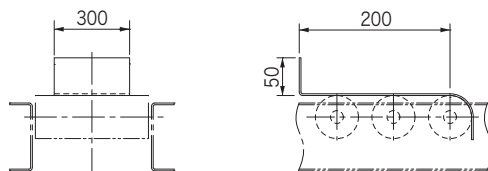
## SZ型 逆止め式

軽・中・重荷重用  $\phi 38, \phi 57, \phi 60, \phi 76$  ※ $\phi 76$ は400W以下



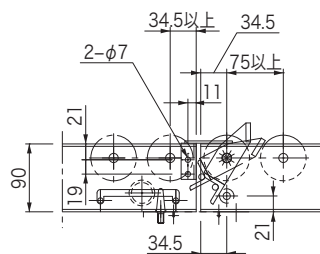
## SG型 ポータブル

軽・中荷重用  $\phi 38 \sim 60$  ※メッキ



## SJ型 ハネ上げ専用

中荷重用  $\phi 57, \phi 60$



フリーローラコンベヤ

ホイールコンベヤ

スペシャルグラビティ

昇降ユニット

軽荷重搬送コンベヤ

中荷重搬送コンベヤ

重荷重搬送コンベヤ

専用機器

ドライブローラ