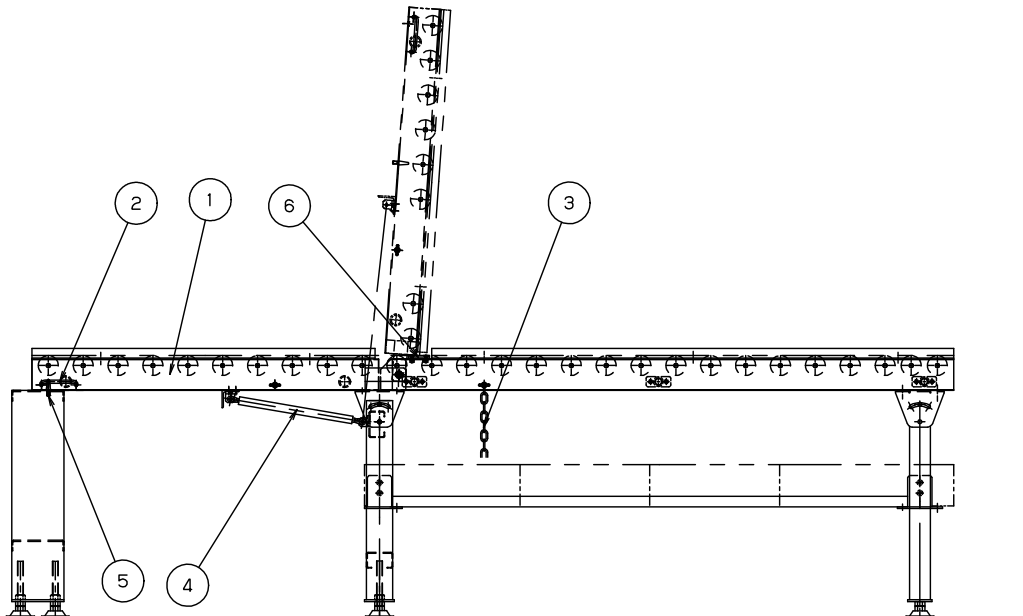


1. 構造説明

フリーローラコンベヤを分割し、ガススプリングの力を利用して、分割した片側のフリーローラコンベヤをハネ上げることができます。
フリーローラコンベヤについては取扱説明書を参照して下さい。

2. 各部の名称



ハネ上げフレーム
取手
固定クサリ
ガススプリング
ハネ上げイボ
ストッパー板

3. 取扱説明

⚠ 注意

各部品の寿命に悪影響をおよぼすおそれがありますので、集中荷重や許容荷重以上の荷重をかけないで下さい。

⚠ 注意

はさまれを防止するため必ずハネ上げフレームをハネ上げた際は固定クサリをハネ上げフレームにひっかけて落下防止をして下さい。
ハネ上げフレームを降ろす際は、ハネ上げイボにフレーム穴を合わせて下さい。

点検リスト		ハネ上げユニット HGS		
点検	点検箇所	点検項目	診断方法	備考
日常	ローラユニット	回転不良	目視	
3ヶ月	各部品取付ボルト	ボルトの緩み	目視・打診	
6ヶ月	フレーム・各部品	部品の変形 損傷	目視	
		塗装ハゲ	目視	
		発錆の有無	目視	

トラブル シューティング	ハネ上げユニット HGS		
現象	原因	処置	
搬送物が落下する	フレームユニットの直角度のズレ	フリーローラコンベヤ 取説 [3 - 2 項] 参照	
ローラから異音	ベアリングの破損	交換	
ハネ上げフレーム が上がらない。	ガススプリングの故障	交換	