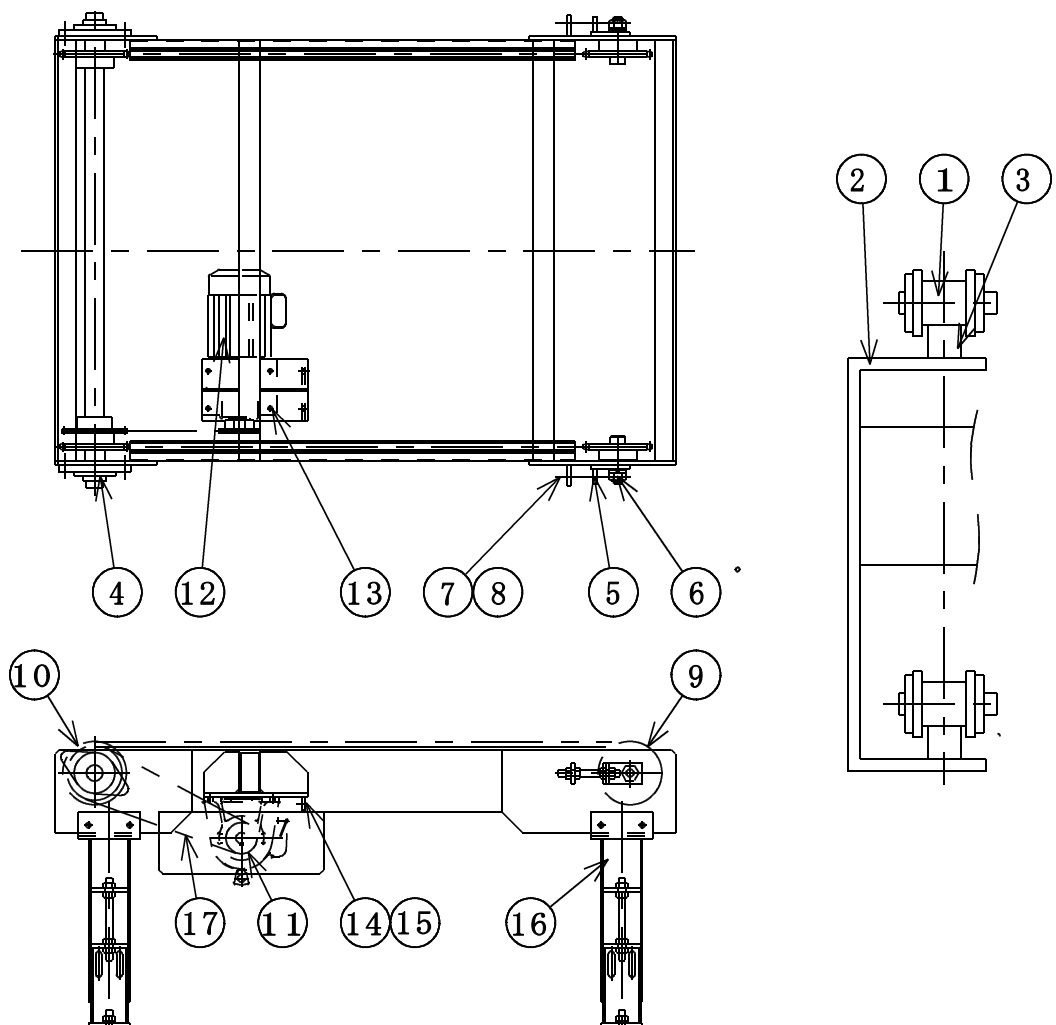


取扱説明書	チェーン駆動チェーンコンベヤ	△
	CDCC	△
		△

## 1. 構造説明

2列のエンドレスチェーンをヘッドsprocket、テールsprocket間に渡し、中間はチェーンレールを設け、チェーンリンクに直接搬送物を乗せて運搬するコンベヤです。

## 2. 各部の名称

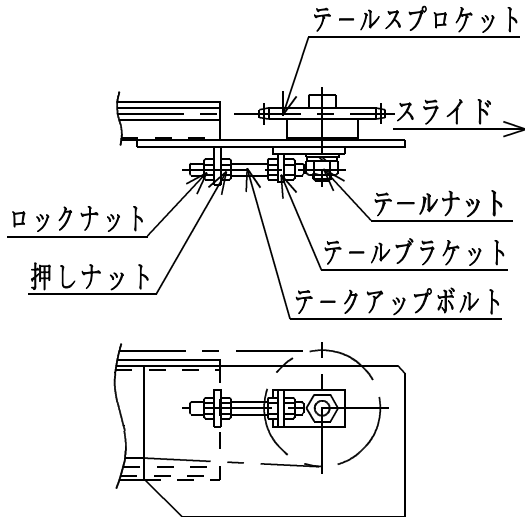


- |             |                 |                |
|-------------|-----------------|----------------|
| ①. 搬送チェーン   | ⑦. 押しナット        | ⑬. モータ取付ボルト    |
| ②. フレーム     | ⑧. ロックナット       | ⑭. ロックナット      |
| ③. チェーンレール  | ⑨. テールsprocket  | ⑮. 引きナット       |
| ④. フランジユニット | ⑩. マスターsprocket | ⑯. スタンドユニット    |
| ⑤. テールブラケット | ⑪. モータ用sprocket | ⑰. モータ用ローラチェーン |
| ⑥. テールナット   | ⑫. モータ          |                |

### 3. 取扱説明

#### 3-1 搬送チェーンの調整

搬送チェーンが弛んだとき調整します。



- (1) テールナットをスライドできる程度に緩めます。
- (2) ロックナットを緩めます。
- (3) 押しナットを廻してテールブラケットをスライドさせチェーンを引っ張ります。このときテークアップボルトから外れるほど弛みのあるときは搬送チェーンを切断して下さい。

[各種チェーン取扱説明書参照]



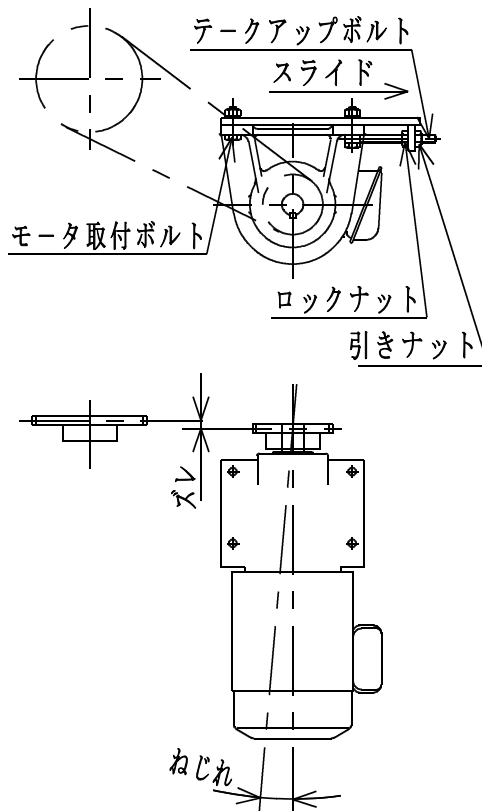
#### 注意

各 부품の寿命に悪影響をおよぼすおそれがあります。過度に引っ張らないで下さい。

- (4) テールナット及びロックナットを確実に締めます。

#### 3-2 ローラチェーンの調整

ローラチェーンが弛んだとき、歯飛びしたとき調整します。



- 1) モータ取付ボルトとテークアップ用ロックナットを緩めます。
- 2) 引きナットを廻してローラチェーンを引っ張ります。このときテークアップボルトから外れるほど弛みのあるときはローラチェーンを切断して下さい。

[各種チェーン取扱説明書参照]



#### 注意

各 부품の寿命に悪影響をおよぼすおそれがあります。過度に引っ張らないで下さい。

異音の発生や、磨耗の原因になるので、アライメントずれのないように調整して下さい。

- 3) モータ取付ボルトとテークアップボルト用ロックナットを確実に締めて下さい。

点検リスト		チェーン駆動チェーンコンベヤ CDCC			△	
					△	
					△	
点検	点検箇所	符号	点検項目	診断方法	備考	
15日	ローラチェーン	⑰	チェーンの伸び	目視	各種チェーン 取説参照	
			損傷、偏摩耗	目視		
1ヶ月	搬送チェーン	①	給油	目視	各種チェーン 取説参照	
	ローラチェーン	⑰	給油	目視		
3ヶ月	スプロケット	⑨	セットボルト緩み	目視・打診	摩耗限界 10%	
		⑩ ⑪	歯の摩耗	目視		
	モータ	⑫	異常音の発生	聴診	モータ 取説参照	
			モータ部の発熱	触診		
各部品取付ボルト	全体	ボルトの緩み	目視・打診			
6ヶ月	搬送チェーン	①	損傷・偏摩耗	目視	各種チェーン 取説参照	
	フレームユニット スタンドユニット	②⑰	部材の変形、損傷	目視		
			塗装ハゲ	目視		
			発錆の有無	目視		

トラブル シューティング	チェーン駆動チェーンコンベヤ CDCC	△	
現象	原因	処 置	
搬送チェーンがチェーンレールから外れる	搬送チェーンの伸び	[3-1項] 参照	
搬送チェーンが動かない	モータが回転していない	電源確認、モータ取説参照	
	スプロケットが回転しない	キー折損-復元	
	スプロケットが歯飛びしている	[3-1項] 参照	
ドライブユニットからの異音	ローラチェーンの伸び	各種チェーン取説参照	
	ローラチェーン張り過ぎ		
	ローラチェーン給油不足		
	スプロケットホイールのアライメントずれ		
搬送チェーンから異音	給油不足	滴下しないが湿っている程度に給油	