

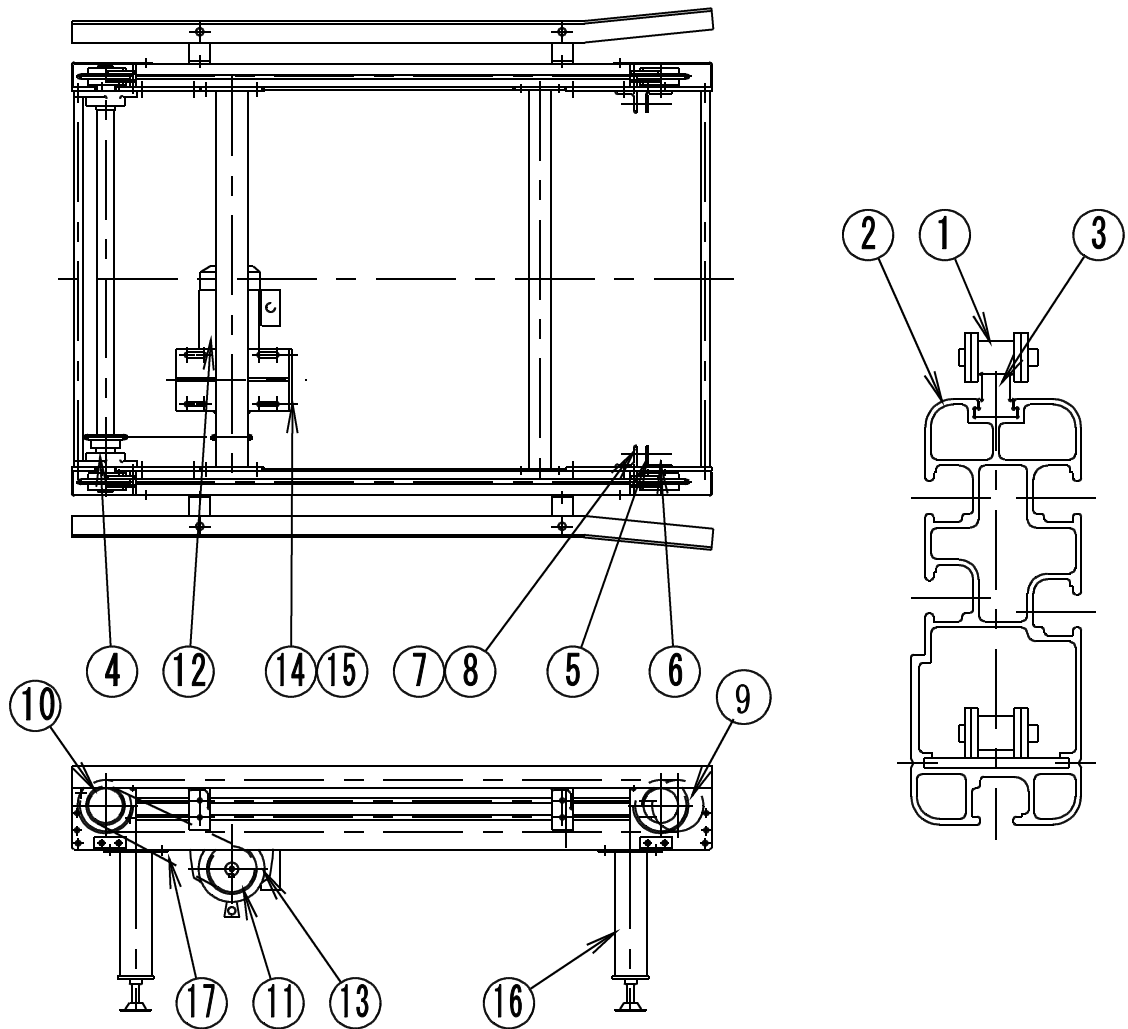
取扱説明書	チェーン駆動チェーンコンベヤ (アルミフレーム) ALCC	△	
		△	
		△	

## 1. 構造説明

2列のエンドレスチェーンをヘッド sprocket、テール sprocket 間に渡し、中間はチェーンレールを設け、チェーンリンクに直接搬送物を乗せて運搬するコンベヤです。

## 2. 各部の名称

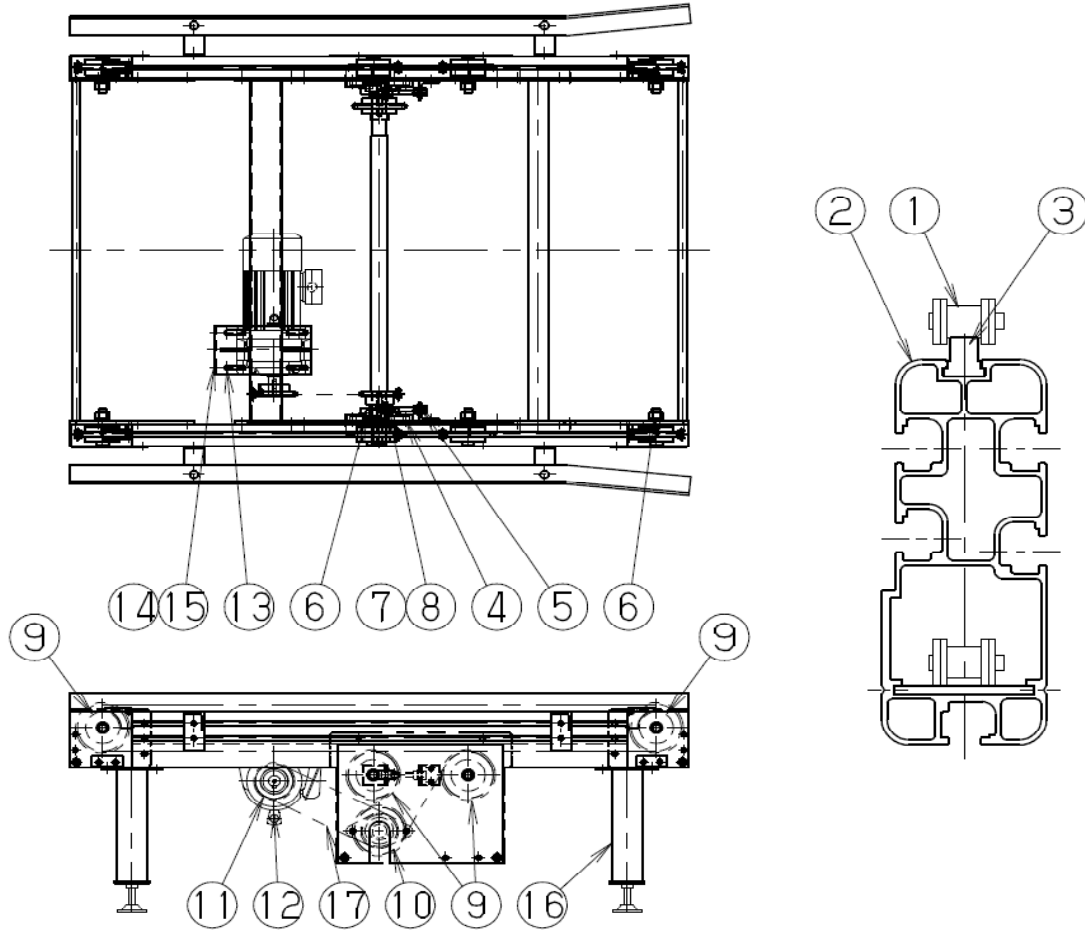
### 2-1 スタANDARDタイプ



- |             |                  |                |
|-------------|------------------|----------------|
| ①. 搬送チェーン   | ⑦. 押しナット         | ⑬. モータ取付ボルト    |
| ②. フレーム     | ⑧. ロックナット        | ⑭. ロックナット      |
| ③. チェーンレール  | ⑨. アイドラスプロケット    | ⑮. 引きナット       |
| ④. フランジユニット | ⑩. マスター sprocket | ⑯. スタンドユニット    |
| ⑤. テールブラケット | ⑪. モータ用 sprocket | ⑰. モータ用ローラチェーン |
| ⑥. テールナット   | ⑫. モータ           |                |

2-2 センター駆動タイプ

駆動部をフレーム中央付近に取付けたタイプです。



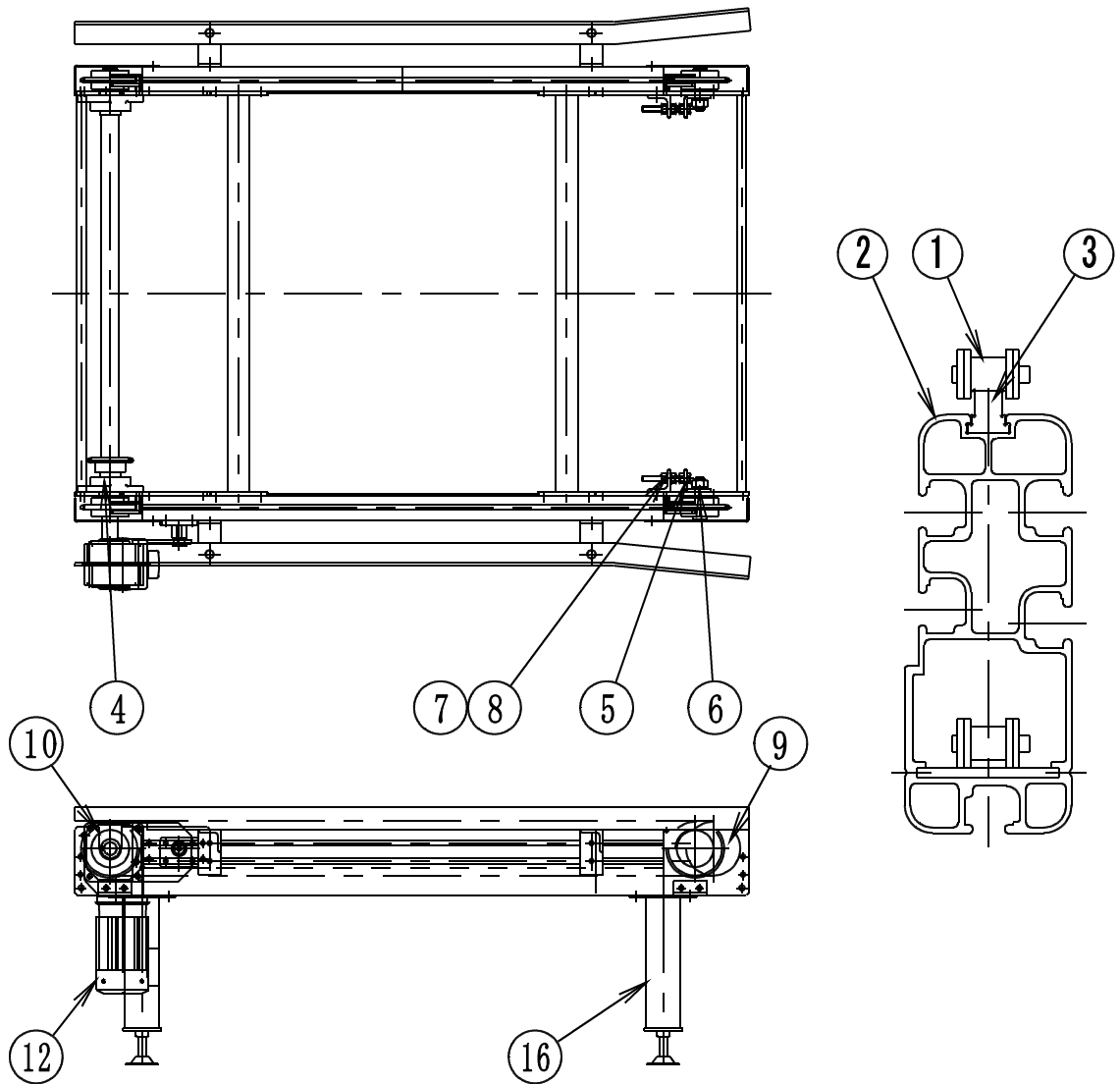
- ①. 搬送チェーン
- ②. フレーム
- ③. チェーンレール
- ④. フランジユニット
- ⑤. テールブラケット
- ⑥. テールナット

- ⑦. 押しナット
- ⑧. ロックナット
- ⑨. アイドラスプロケット
- ⑩. マスタープロケット
- ⑪. モーター用スプロケット
- ⑫. モーター

- ⑬. モーター取付ボルト
- ⑭. ロックナット
- ⑮. 引きナット
- ⑯. スタンドユニット
- ⑰. モーター用ローラチェーン

2-3 中空軸モータタイプ

駆動軸に中空軸のモータを直接取付けたタイプです。



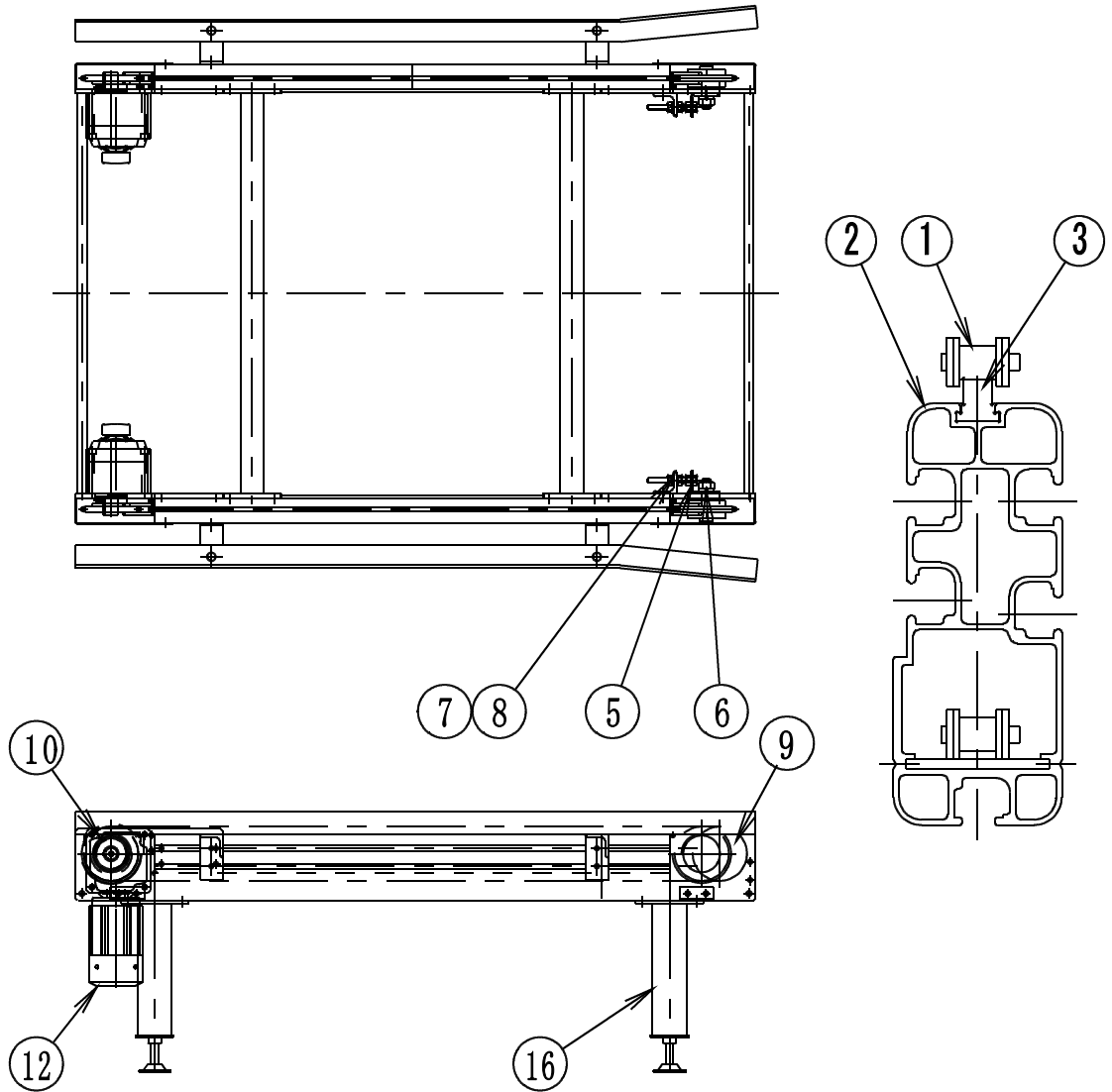
- ①. 搬送チェーン
- ②. フレーム
- ③. チェーンレール
- ④. フランジユニット

- ⑤. テールブラケット
- ⑥. テールナット
- ⑦. 押しナット
- ⑧. ロックナット

- ⑨. アイドラスプロケット
- ⑩. マスタープロケット
- ⑬. スタンドユニット

2-4 モータ直付けタイプ

モータの出力軸にマスタースプロケットを直接取付けたタイプです。



- ①. 搬送チェーン
- ②. フレーム
- ③. チェーンレール
- ④. テールブラケット

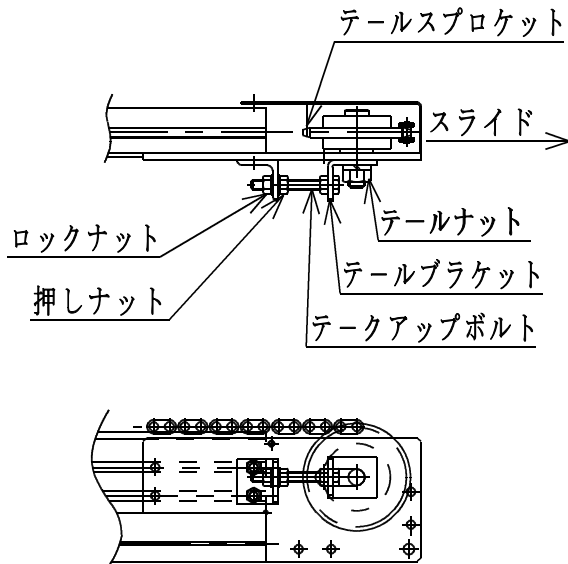
- ⑤. テールナット
- ⑥. 押しナット
- ⑦. ロックナット
- ⑧. アイドラスプロケット

- ⑨. マスタースプロケット
- ⑩. スタンドユニット

### 3. 取扱説明

#### 3-1 搬送チェーンの調整

搬送チェーンが弛んだとき調整します。



- (1) テールナットをスライドできる程度に緩めます。
- (2) ロックナットを緩めます。
- (3) 押しナットを廻してテールブラケットをスライドさせチェーンを引っ張ります。このときテークアップボルトから外れるほど弛みのあるときは搬送チェーンを切断して下さい。

[各種チェーン取扱説明書参照]

#### ⚠ 注意

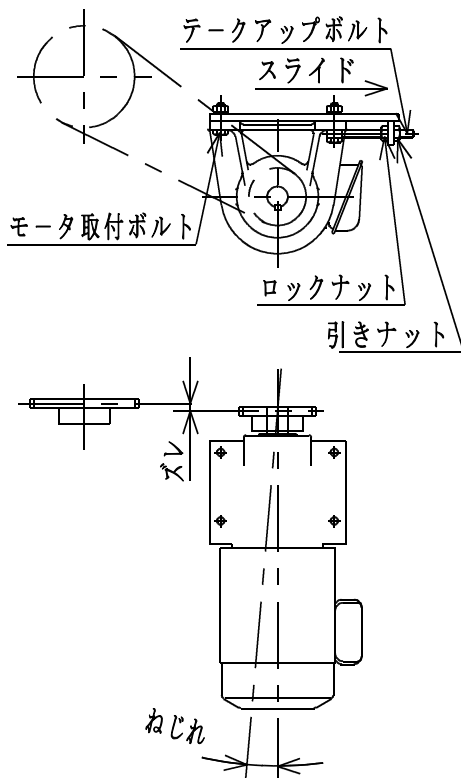
各 부품の寿命に悪影響をおよぼすおそれがあります。過度に引っ張らないで下さい。

- (4) テールナット及びロックナットを確実に締めます。

#### 3-2 ローラチェーンの調整

ローラチェーンが弛んだとき、歯飛びしたとき調整します。

※中空軸モータ・モータ直付けタイプは該当しません。



- (1) モータ取付ボルトとテークアップ用ロックナットを緩めます。
- (2) 引きナットを廻してローラチェーンを引っ張ります。このときテークアップボルトから外れるほど弛みのあるときはローラチェーンを切断して下さい。

[各種チェーン取扱説明書参照]

#### ⚠ 注意

各 부품の寿命に悪影響をおよぼすおそれがあります。過度に引っ張らないで下さい。

異音の発生や、磨耗の原因になるので、アライメントずれのないように調整して下さい。

- (3) モータ取付ボルトとテークアップボルト用ロックナットを確実に締めて下さい。

点検リスト		チェーン駆動チェーンコンベヤ (アルミフレーム) ALCC			△
					△
点検	点検箇所	符号	点検項目	診断方法	備考
15日	ローラチェーン	⑰	チェーンの伸び	目視	各種チェーン 取説参照
			損傷、偏摩耗	目視	
1ヶ月	搬送チェーン	①	給油	目視	各種チェーン 取説参照
	ローラチェーン	⑰	給油	目視	
3ヶ月	スプロケット	⑨	セットボルト緩み	目視・打診	摩耗限界 10%
		⑩ ⑪	歯の摩耗	目視	
	モータ	⑫	異常音の発生	聴診	モータ 取説参照
			モータ部の発熱	触診	
各部品取付ボルト	全体	ボルトの緩み	目視・打診		
6ヶ月	搬送チェーン	①	損傷・偏摩耗	目視	各種チェーン
	フレームユニット スタンドユニット	②⑰	部材の変形、損傷	目視	
			塗装ハゲ	目視	
			発錆の有無	目視	

