

取扱説明書	段積み・段ばらし機 (A型) DIS/PIL-A	△	
		△	
		△	

## 1. 構造説明

### 1 : 段積み装置 (PIL)

投入されたパレットを、エアシリンダのリンク機構により駆動されるツメと、テーブルリフトにより任意の段数に積み上げる装置です。

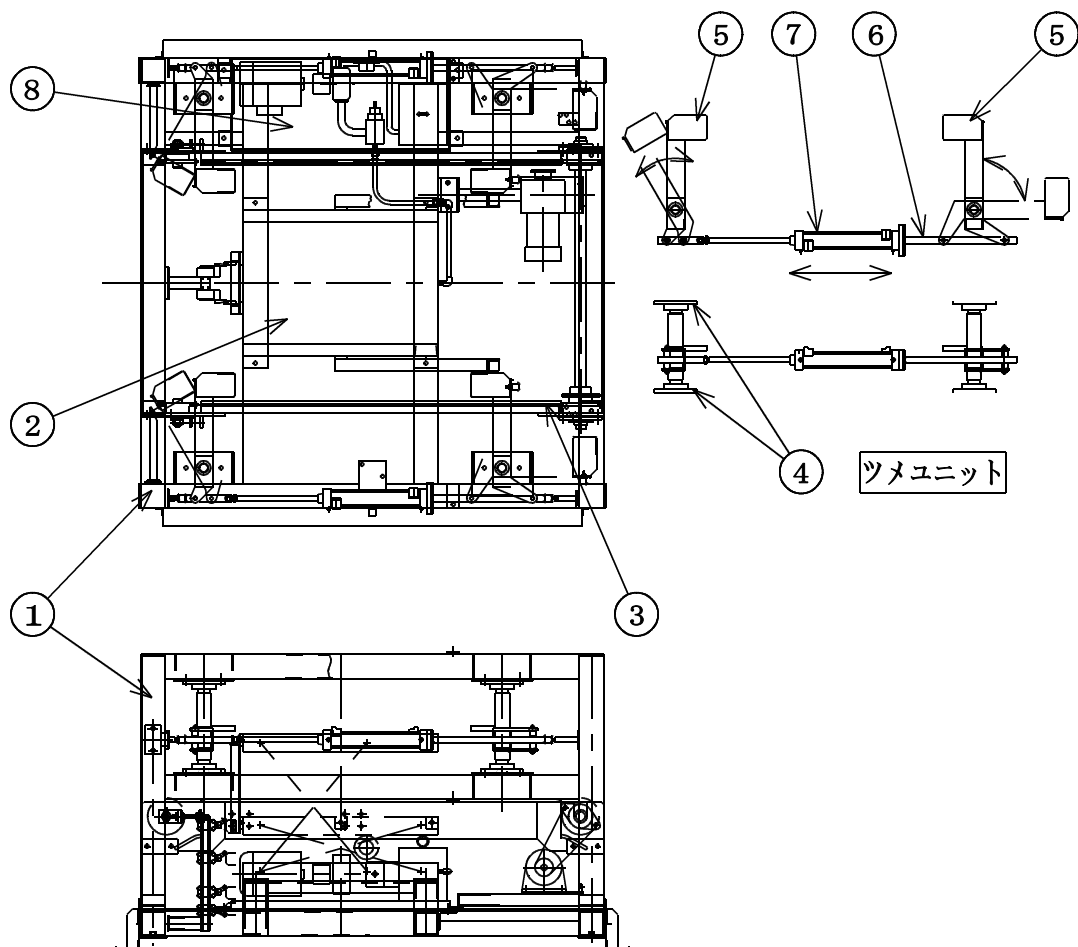
### 2 : 段ばらし装置 (DIS)

段積みされたパレットを、エアシリンダのリンク機構により駆動されるツメと、テーブルリフトにより1段ごとに分離させる装置です。

テーブルリフト及び、油圧ユニットは該当するテーブルリフト取扱説明書を、チェーンコンベヤについては該当するコンベヤ取扱説明書を参照して下さい。

テーブルリフトは油圧式の場合と、電動式の場合があり、電動の場合には油圧ユニットは有りません。

## 2. 各部の名称



- |             |            |               |
|-------------|------------|---------------|
| ①. フレームユニット | ②. テーブルリフト | ③. チェーンコンベヤ   |
| ④. フランジユニット | ⑤. ツメ      | ⑥. コネクティングロッド |
| ⑦. エアシリンダ   | ⑧. 油圧ユニット  |               |

### 3. 取扱説明

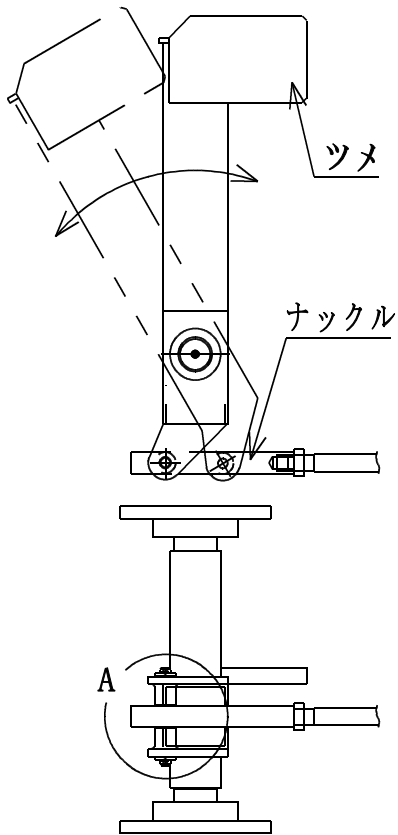
**⚠ 注意**

試運転調整済ですから、次の現象が生じ、調整が必要なとき以外は、ボルト類を緩めないで下さい。

はさまれを防止するため必ずテーブルリフト内に安全ストッパーを使用してから、作業をして下さい。

#### 3-1 ナックルのガタ調整

ナックルとピンのガタが、大きくなったときに調整します。



(1) ブッシュがに損傷がないか確認します。

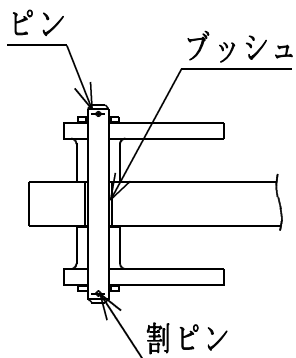
(2) ピンに損傷がないか確認します。

(3) ピン・ブッシュの摩耗が多いときは、交換してください。

(4) 割ピンを新品に交換して取り付けます。

**⚠ 注意**

強度がおちますので、取り外したピンは再使用しないで下さい。



A部拡大図

点検リスト		段積み・段ばらし機（A型） DIS/PIL-A			△	
					△	
点検	点検箇所	符号	点検項目	診断方法	備考	
15日	ツメ	⑤	変形, 摩耗	目視		
1ヶ月	フランジユニット	④	回転不良	目視		
	クレビスブラケット	⑧	ナットの緩み	打診・目視		
3ヶ月	油圧ユニット	⑨	油のもれ, にじみ	目視	油圧ユニット 取説参照	
	各部品取付ボルト	全体	ボルトの緩み	目視・打診		
6ヶ月	コネクティング ロッド	⑥	変形, 摩耗	目視		
	フレームユニット	①	部材の変形, 損傷	目視		
			塗装ハゲ	目視		
			発錆の有無	目視		

トラブル シューティング	段積み・段ばらし機（A型） DIS/PIL-A		△	
現象	原因	処 置		
チェーンコンベ ヤが動かない		各種チェーンコンベヤ取説参照		
乗り込み異常	搬送物底面不良	排 除		
フランジユニッ トから異音	ベアリング破損	ベアリング交換		
ツメの掛かり が浅い	ツメ取付ボルトの緩み	[3-1項] 参照		
	コネクティングロッドの曲がり	交 換		
テーブルリフト が昇降しない		各種テーブルリフト取説参照		
油圧ユニット からの油もれ		各種テーブルリフト取説参照		