

取扱説明書	段積み・段ばらし機 (B型)	△
	DIS/PIL-B	△
		△

1. 構造説明

1 : 段積み装置 (PIL)

投入されたコンテナを、エアシリンダのリンク機構により駆動されるツメと、テーブルリフトにより任意の段数に積み上げる装置です。

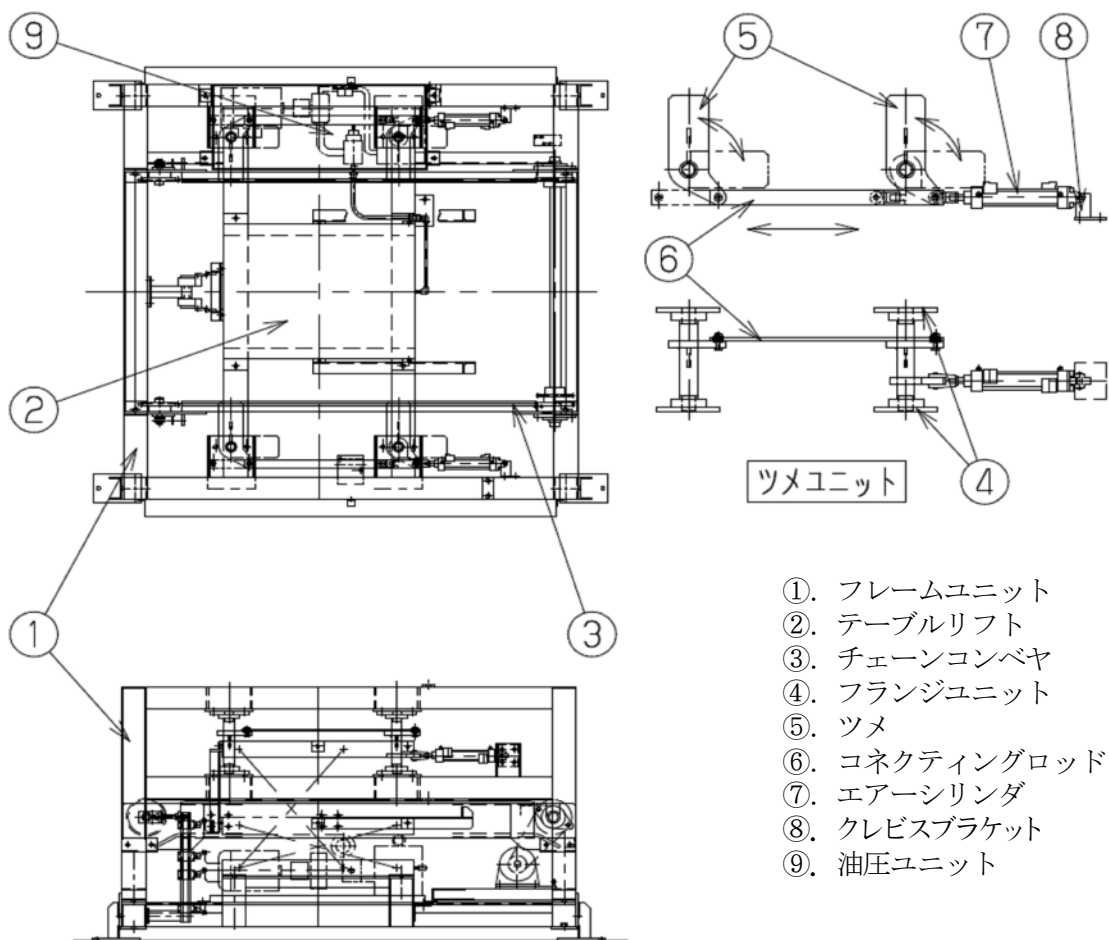
2 : 段ばらし装置 (DIS)

多段積みされたコンテナを、エアシリンダのリンク機構により駆動されるツメと、テーブルリフトにより1段ごとに分離させる装置です。

テーブルリフト及び、油圧ユニットは該当するテーブルリフト取扱説明書を、チェーンコンベヤについては該当するコンベヤ取扱説明書を参照して下さい。

テーブルリフトは油圧式の場合と、電動式の場合があり、電動の場合には油圧ユニットは有りません。

2. 各部の名称



- ①. フレームユニット
- ②. テーブルリフト
- ③. チェーンコンベヤ
- ④. フランジユニット
- ⑤. ツメ
- ⑥. コネクティングロッド
- ⑦. エアシリンダ
- ⑧. クレビスブラケット
- ⑨. 油圧ユニット

3. 取扱説明

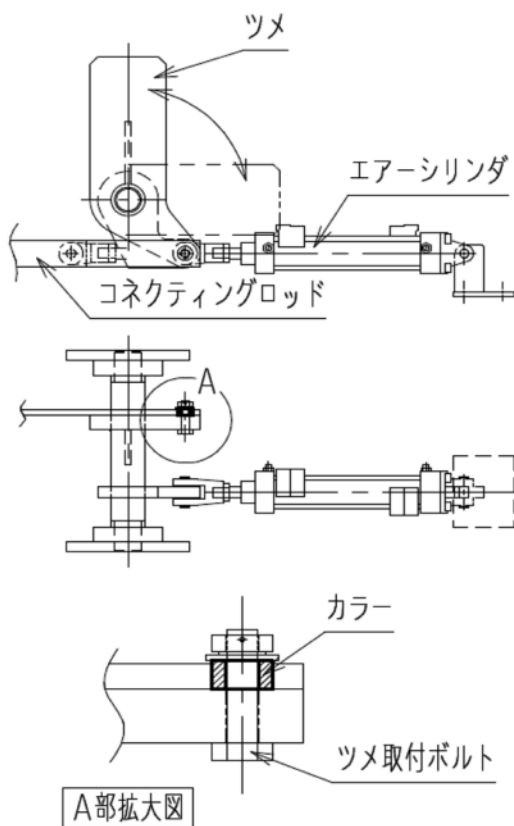
⚠ 注意

試運転調整済ですから、次の現象が生じ、調整が必要なとき以外は、ボルト類を緩めないで下さい。

はさまれを防止するため必ずテーブルリフト内に安全ストッパーを使用してから、作業をして下さい。

3-1 ツメ取付ボルトの緩み調整

ツメ取付ボルトが緩み、ガタが多くなったときに調整します。



(1) カラーが確実に入っているか確認します。

(2) ツメ取付ボルトに損傷がないか確認して確実に締めます。

⚠ 注意

ボルトの寿命に悪影響をおよぼすおそれがあります。過度に締め込み過ぎないで下さい。

カラーが入っている状態で締めないと、ツメの動作を妨げ、各 부품の損傷につながりますので注意して下さい。

点検リスト		段積み・段ばらし機（B型） DIS/PIL-B			△	
点検		点検箇所	符号	点検項目	診断方法	備考
15日	ツメ	⑤	変形, 摩耗	目視		
1ヶ月	フランジユニット	④	回転不良	目視		
	クレビスブラケット	⑧	ナットの緩み	打診・目視		
3ヶ月	油圧ユニット	⑨	油のもれ, にじみ	目視	油圧ユニット 取説参照	
	各部品取付ボルト	全体	ボルトの緩み	目視・打診		
6ヶ月	コネクティング ロッド	⑥	変形, 摩耗	目視		
	フレームユニット	①	部材の変形, 損傷	目視		
			塗装ハゲ	目視		
			発錆の有無	目視		

トラブル シューティング	段積み・段ばらし機（B型） DIS/PIL-B		△	
現象	原因	処 置		
チェーンコンベ ヤが動かない		各種チェーンコンベヤ取説参照		
乗り込み異常	搬送物底面不良	排 除		
フランジュユニッ トから異音	ベアリング破損	ベアリング交換		
ツメの掛かり が浅い	ツメ取付ボルトの緩み	[3-1項] 参照		
	コネクティングロッドの曲がり	交 換		
テーブルリフト が昇降しない		各種テーブルリフト取説参照		
油圧ユニット からの油もれ		各種テーブルリフト取説参照		