

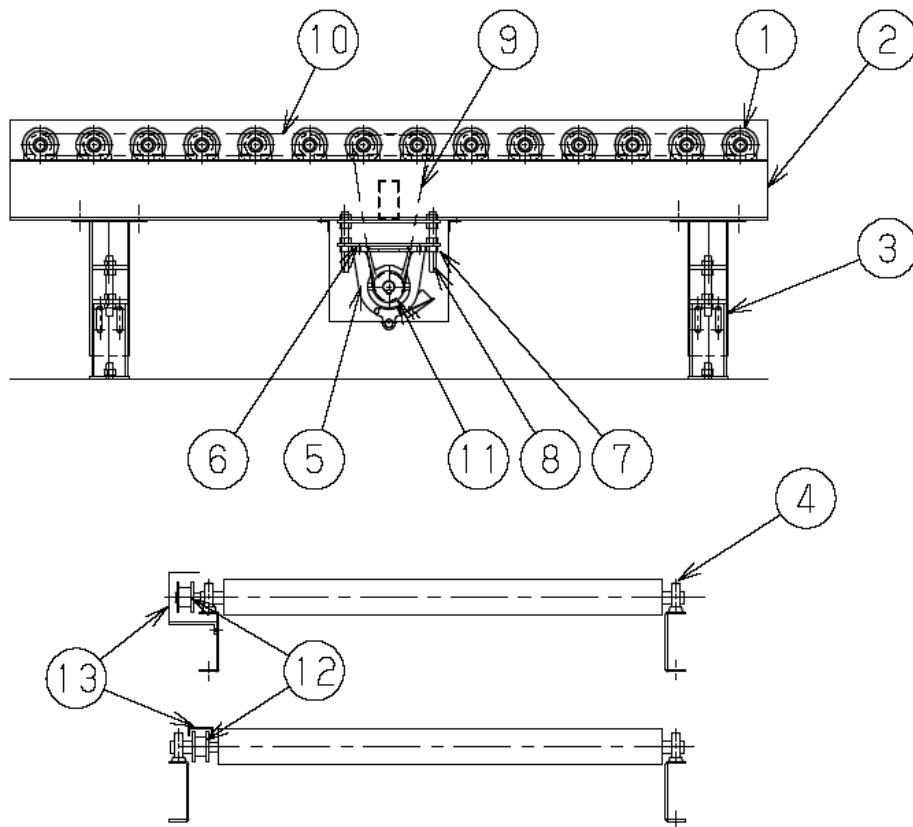
取扱説明書

チェーン駆動ローラコンベヤ
CDRC△
△
△

1. 構造説明

ローラパイプとシャフトを溶接により一体化し、両側をピローブロックで保持します。ダブルsproケットをフレーム外側に配置した外チェーンタイプと、フレーム内側に配置した内チェーンタイプがあります。

2. 各部の名称

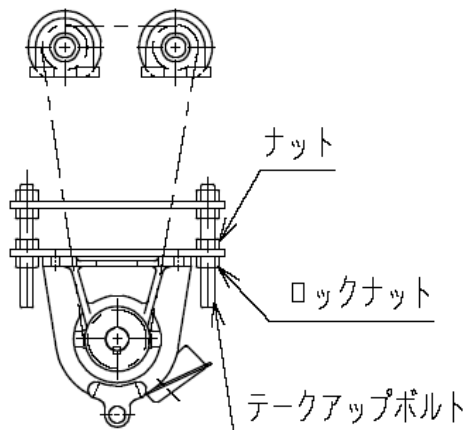


- | | |
|-----------------|----------------|
| ①. キャリヤローラユニット | ⑪. ドライブsproケット |
| ②. フレームユニット | ⑫. ダブルsproケット |
| ③. スタンドユニット | ⑬. チェーンカバー |
| ④. ピローブロック | |
| ⑤. モータ | |
| ⑥. モータベース | |
| ⑦. ロックナット | |
| ⑧. テークアップボルト | |
| ⑨. ローラチェーン (駆動) | |
| ⑩. ローラチェーン (連動) | |

3. 取扱説明

3-1 駆動ローラチェーンの調整

ローラチェーンが伸びてスプロケットが歯飛びしたり、異音が発生したときなどに調整します。



(1) テークアップ用ロックナットを緩めます。

(2) ナットを廻してローラチェーンを引っ張ります。

このときテークアップボルトから外れるほど弛みのあるときはローラチェーンを切断して下さい。

[各種チェーン取扱説明書参照]



注意

各製品の寿命に悪影響をおよぼすおそれがあります。過度に引っ張らないで下さい。

異音の発生や、摩耗の原因になるので、アライメントずれのないように調整して下さい。

(3) テークアップボルト用ロックナットを確実に締めて下さい。

3-2 連動ローラチェーンは調整できません。

点検リスト		チェーン駆動ローラコンベヤ CDRC			△	
					△	
					△	
点検	点検箇所	符号	点検項目	診断方法	備考	
15日	ローラチェーン	⑨⑩	ローラチェーンの伸び	目視	各種チェーン 取説参照	
			損傷、偏摩耗	目視		
1ヶ月	キャリヤローラ ユニット	①	回転不良	目視		
	ローラチェーン	⑨⑩	給油	目視	各種チェーン 取説参照	
3ヶ月	モータ	⑤	異常音の発生	聴診		
			モータ部の発熱	触診	モータ 取説参照	
	sprocket	⑪⑫	セットボルトの緩み	目視・打診		
			歯の摩耗	目視	摩耗限界 10%	
各部品取付ボルト	全体	ボルトの緩み	目視・打診			
6ヶ月	フレームユニット スタンドユニット	②③	部材の変形、損傷	目視		
			塗装ハゲ	目視		
			発錆の有無	目視		

トラブル シューティング	チェーン駆動ローラコンベヤ CDRC		△				
現象	原因	処 置					
ローラチェーン が外れる	ローラチェーンの伸び	[3-1項] 参照					
ローラが回転 しない	モータが回転していない	電源を確認 モータ取説参照					
	ドライブsprocketが空転している	キー折損-復元					
	チェーンが外れている	復 元					
	チェーンが切れている	ローラチェーン交換					
搬送物が 停滞する	搬送物底面不良	排除して下さい					
ピローブロック ベアリング から異音	ベアリング破損	交 換					
ドライブ ユニット からの異音	ローラチェーン伸び	各種チェーン取説参照					
	ローラチェーン張り過ぎ						
	ローラチェーンへの給油不足						