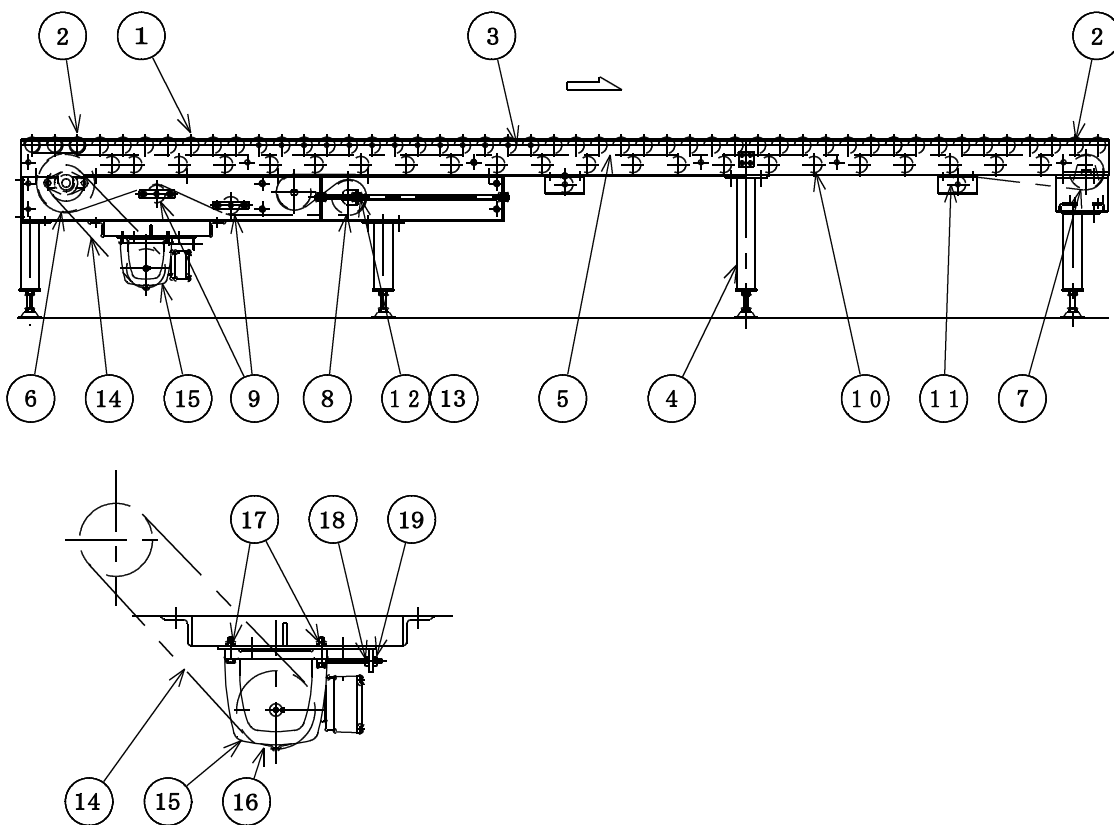


取扱説明書	ベルト駆動ローラコンベヤ BDRC	△	
		△	
		△	

## 1. 構造説明

ベルトとドライブプーリの摩擦力により、エンドレスの平ベルトを走行させ、それをキャリヤローラ下面に圧接し、その摩擦力にてキャリヤローラを回転させて、搬送物を運ぶコンベヤです。

## 2. 各部の名称



- |             |              |             |
|-------------|--------------|-------------|
| ①. キャリヤローラ  | ⑧. テークアッププーリ | ⑮. モータ      |
| ②. 連動ローラ    | ⑨. スナッププーリ   | ⑯. ドライブチェン  |
| ③. フレームユニット | ⑩. 圧カローラ     | ⑰. モータ取付ボルト |
| ④. スタンドユニット | ⑪. リターンローラ   | ⑱. ロックナット   |
| ⑤. ベルト      | ⑫. 押しボルト     | ⑰. 引きナット    |
| ①. ドライブプーリ  | ⑬. ロックナット    |             |
| ⑦. エンドプーリ   | ⑭. ドライブチェン   |             |

### 3. 取扱説明

#### 3-1 フレームユニットの接続

- (1) 畳んであるベルトを解きながらスタンドユニット，フレームユニット，ローラ，プーリー間に通し、各取付ボルトを仮締めします。
- (2) フレームユニットの直線度を目視調整し、連結板，スタンドを本締めします。  
[ベルトの蛇行原因になりますので、直線度は必ず確認して下さい。]

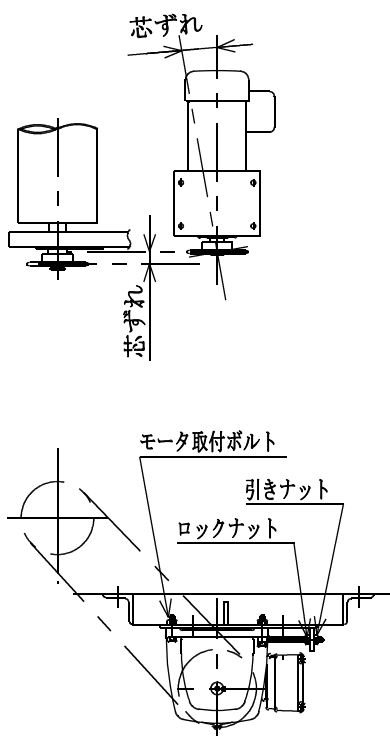
**⚠ 注意**

フレームユニットはキャリヤローラとフレームをステーにて直角調整してありますから据付時には極力衝撃を与えないで下さい。

#### 3-2 コンベヤレベル

相手乗り移り部とのレベル合せをスタンド下のボルトで行います。

#### 3-3 ローラチェーンの調整



- (1) モータ取付ボルトとテークアップ用ロックナットを緩めます。
- (2) 押しナットを廻してローラチェーンを引っ張ります。  
このときテークアップボルトから外れるほど弛みのあるときはローラチェーンを切断して下さい。  
[各種チェーン取扱説明書参照]

**⚠ 注意**

各 부품の寿命に悪影響をおよぼすおそれがあります。過度に引っ張らないで下さい。

---

異音の発生や、磨耗の原因になるので、アライメントずれのないように調整して下さい。

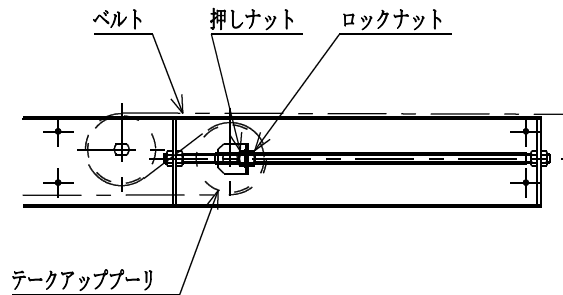
- (3) モータ取付ボルトとテークアップボルト用ロックナットを確実に締めて下さい

## 3-4 テークアップ調整

初期据付時及び、ベルトが弛んだとき、ドライブプーリのところでスリップしたときにテークアップ調整します。

**!** 注 意

運転中に回転部に巻き込まれるおそれがあります。作業時は十分注意してテークアップ調整して下さい。



- (1) テークアップボルト用ロックナットを緩めます。
- (2) 押しナットを廻してベルトを引っ張ります。

**!** 注 意

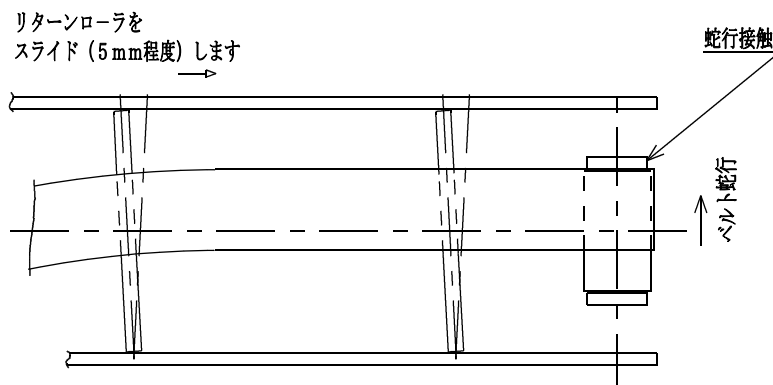
各部品の寿命に悪影響をおよぼすおそれがあります。過度に引っ張らないで下さい。

蛇行原因になりますので左右均等に引っ張って下さい。

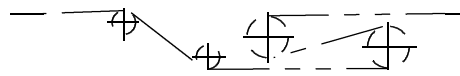
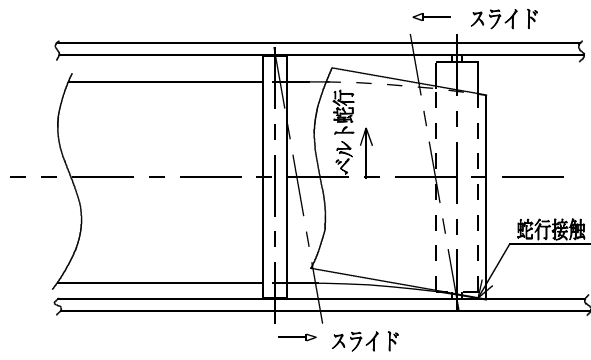
- (3) ロックナットを確実に締めて下さい。

## 3-5 蛇行調整

- (1) 中間部のとき



(2) テークアップ部するとき



点検リスト		ベルト駆動ローラコンベヤ B D R C			△	
					△	
					△	
点 検	点 検 箇 所	符号	点 検 項 目	診 断 方 法	備 考	
日 常	ベルト	⑤	損 傷	目 視	接着, 取替	
			蛇 行	目 視		
			異物の付着	目 視		
1 5 日	ローラチェーン	⑭	チェーンの伸び	目 視	各種チェーン	
	ベルト	⑤	グリップの有無	目 視		
1 ヶ 月	キャリヤローラ	①②	回転不良	目 視		
	テールプーリ	⑦	回転不良	目 視		
	テークアッププーリ	⑧	回転不良	目 視		
	スナップローラ	⑨	回転不良	目 視		
	圧力ローラ	⑩	回転不良	目 視		
	リターンローラ	⑪	回転不良	目 視		
	ローラチェーン	⑭	給 油	目 視	各種チェーン 取説参照	
3 ヶ 月	スプロケット	⑯	セットボルト緩み	目視・打診		
			歯の摩耗	目 視	摩耗限界 10%	
	フランジユニット	⑥	セットボルトの緩み	目視・打診		
	モ ー タ	⑮	異常音の発生	聴 診	モータ 取説参照	
			モータ部の発熱	触 診		
各部品取付ボルト	全体	ボルトの緩み	目視・打診			
6 ヶ 月	フレームユニット スタンドユニット	③④	部材の変形, 損傷	目 視		
			塗装ハゲ	目 視		
			発錆の有無	目 視		

トラブル シューティング	ベルト駆動ローラコンベヤ B D R C		△	
現 象	原 因	処 置		
ベルトが 蛇行する	ローラ類が芯ズレしている	[3-5項] 参照		
ベルトが 動かない	ベルトが緩んでいる	[3-4項] 参照		
	積載荷重オーバー	仕様通りの搬送物にして下さい		
ローラからの 異音	ローラベアリング破損	ローラ交換		
軸受からの 異音	軸受破損	交 換		
駆動部からの 異音	ローラチェーンの伸び	各種チェーン取説参照		
	ローラチェーン張り過ぎ			
	ローラチェーン給油不足			
	スプロケットホイールのアライメントずれ			