

取扱説明書

チェーン駆動ローラコンベヤ
S C W

△

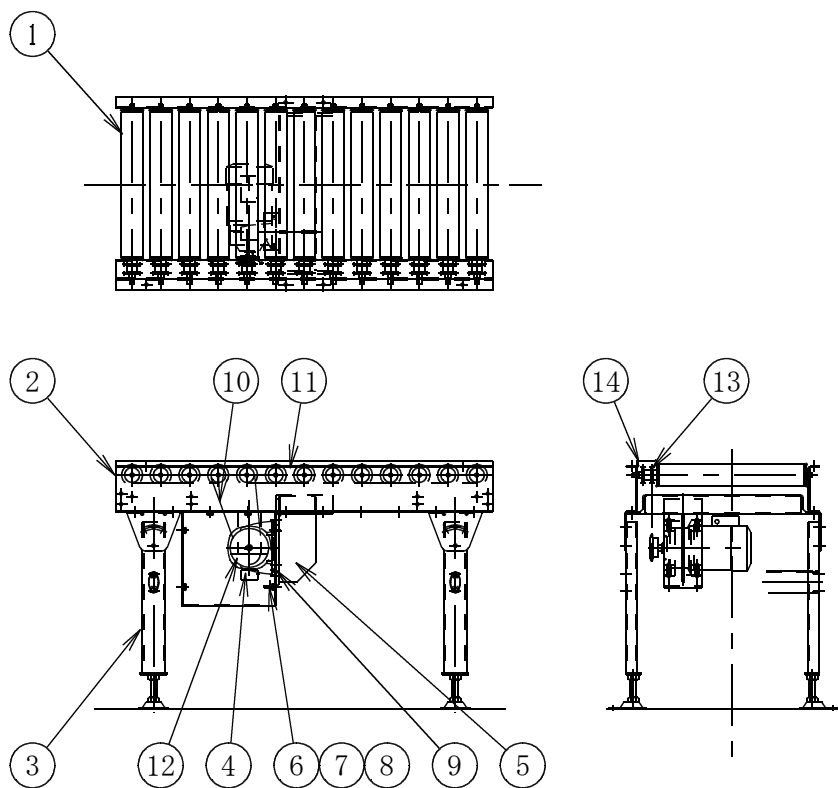
△

△

1. 構造説明

ローラ端部にダブルsproケットを取付け、ローラピッチ毎にローラチェーンを千鳥掛けにして連動し、ローラ上の搬送物を運ぶコンベヤです。

2. 各部の名称

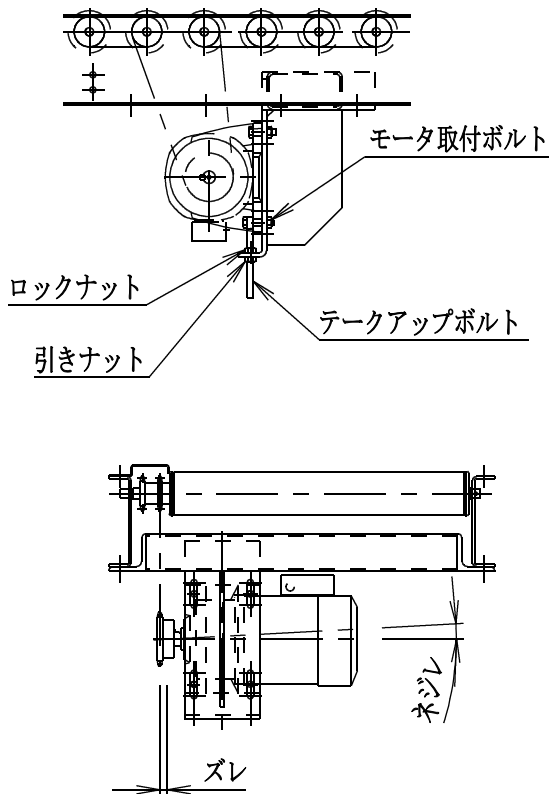


- ①. キャリヤローラユニット
- ②. フレームユニット
- ③. スタンドユニット
- ④. モーター
- ⑤. モーターベース
- ⑥. ロックナット
- ⑦. 引きナット
- ⑧. テークアップボルト

- ⑨. モーター取付ボルト
- ⑩. 駆動ローラチェーン
- ⑪. 連動ローラチェーン
- ⑫. ドライブsproケット
- ⑬. ダブルsproケット
- ⑭. チェンカバー

3. 取扱説明

3-1 駆動ローラチェーンの調整



- (1) モータ取付ボルトとテークアップ用ロックナットを緩めます。
- (2) 引きナットを廻してローラチェーンを引っ張ります。
このときテークアップボルトから外れるほど弛みのあるときはローラチェーンを切断して下さい。

[各種チェーン取扱説明書参照]

⚠ 注意

各部品の寿命に悪影響をおよぼすおそれがあります。過度に引っ張らないで下さい。

異音の発生や、磨耗の原因になるので、アライメントずれのないように調整して下さい。

- (3) モータ取付ボルトとテークアップボルト用ロックナットを確実に締めて下さい。

3-2 連動ローラチェーンは調整できません。

点検リスト		チェーン駆動ローラコンベヤ S C W			△	
点 検		点 検 箇 所	符 号	点 検 項 目	診 断 方 法	備 考
15日	ローラチェーン	⑤⑩	ローラチェーンの伸び	目 視	各種チェーン 取説参照	
			損傷, 偏摩耗	目 視		
1ヶ月	キャリヤローラ ユニット	①	回転不良	目 視		
	ローラチェーン	⑤⑩	給 油	目 視	各種チェーン 取説参照	
3ヶ月	モ ー タ	⑫	異常音の発生	聴 診		
			モータ部の発熱	触 診	モータ 取説参照	
	スプロケット	④⑥	セットボルトの緩み	目視・打診		
			歯の摩耗	目 視	摩耗限界 10%	
各部品取付ボルト	全体	ボルトの緩み	目視・打診			
6ヶ月	フレームユニット スタンドユニット	②③	部材の変形, 損傷	目 視		
			塗装ハゲ	目 視		
			発錆の有無	目 視		

トラブル シューティング	チェーン駆動ローラコンベヤ S C W		△	
現 象	原 因	処 置		
ローラチェーン が外れる	ローラチェーンの伸び	[3-1項] 参照		
ローラが 回転しない	モータが回転していない	電源を確認 モータ取説参照		
	ドライブsprocketが空転している	キーを確認, 復元		
	チェーンが外れている	復 元		
	チェーンが切れている	ローラチェーン交換		
ローラから異音	ベアリング破損	交 換		
ドライブ ユニット からの異音	ローラチェーン伸び	各種チェーン取説参照		
	ローラチェーン張り過ぎ			
	ローラチェーンへの給油不足			