

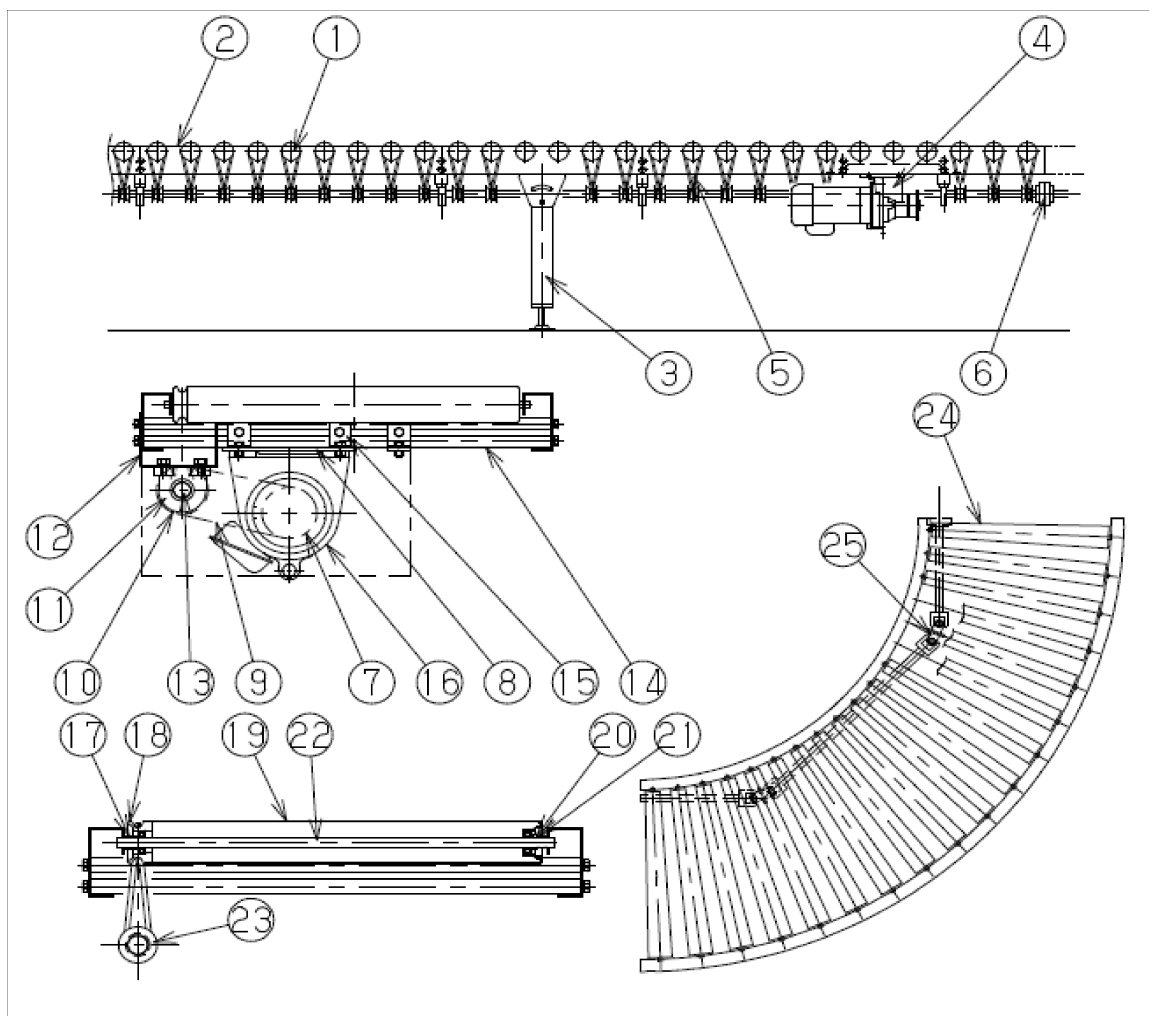
## 取扱説明書

セットドライブローラコンベヤ  
SDTS・SDTC  
(ラインシャフト駆動ローラコンベヤ)

## 1. 構造説明

キャリヤローラ下部に配置された駆動ラインシャフトの回転を、丸ベルトから、トルクスリッププーリに介して、各キャリヤローラに駆動を伝達し搬送するコンベヤです。

## 2. 各部の名称

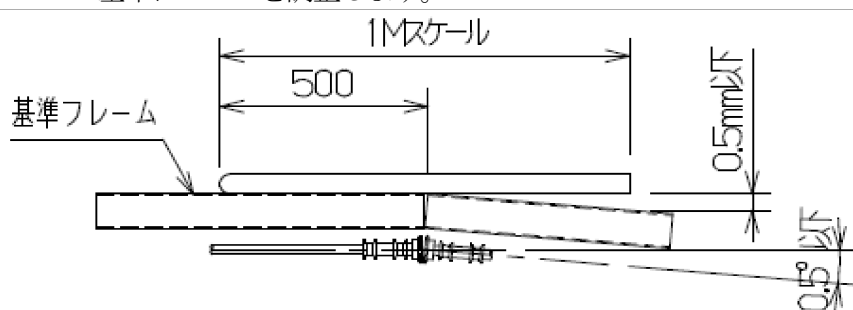


- |                   |               |                |
|-------------------|---------------|----------------|
| ①. キャリヤローラユニット    | ⑩. ドリブsproケット | ⑲. ローラ         |
| ②. フレームユニット       | ⑪. ピローブロック    | ⑳. スペーサ        |
| ③. スタンドユニット       | ⑫. ピロースタンド    | ㉑. スプリング       |
| ④. ドライブユニット       | ⑬. 駆動ラインシャフト  | ㉒. ローラシャフト     |
| ⑤. 丸ベルト           | ⑭. ステア        | ㉓. 丸ベルトシーブ     |
| ⑥. ナイロンチェーンカップリング | ⑮. ベース用ブラケット  | ㉔. テーパーローラ     |
| ⑦. ドライブsproケット    | ⑯. モータ        | ㉕. ユニバーサルジョイント |
| ⑧. モータベース         | ⑰. カラー        |                |
| ⑨. ローラチェーン        | ⑱. トルクスリッププーリ |                |

### 3. 取扱説明

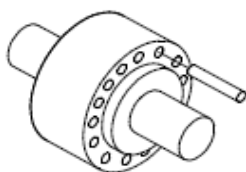
#### 3-1 コンベヤレベルの調整

- (1) ナイロンチェーンカップリングの接続精度を良くするために、カップリング接続側のフレーム基準にレベルを調整します。

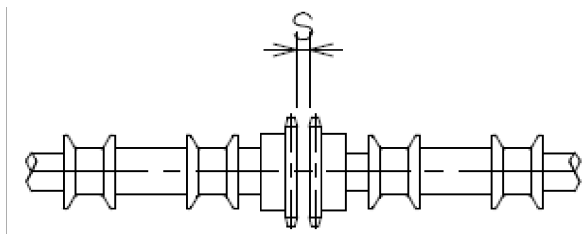


#### 3-2 ナイロンチェーンカップリングの接続

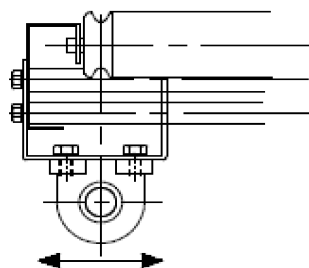
- (1) 各駆動ラインシャフトの継ぎは、シャフト端部に組み込まれているスプロケットにチェーンを巻き付け継手ピンで止めます。



- (2) チェーンの組み込みの際に両スプロケットの隙間Sが合わない時は、スプロケットのセットスクリューを緩め、木ハンマーにて  $S = 7.2\text{mm}$  になる様調整します。



- (3) 芯ズレの際は、ピロースタンドの軸受けボルトを緩め調整します。

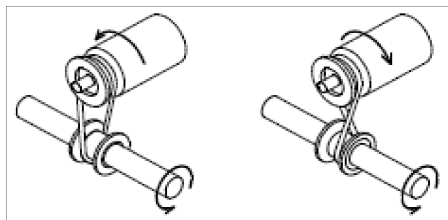


#### ⚠ 注意

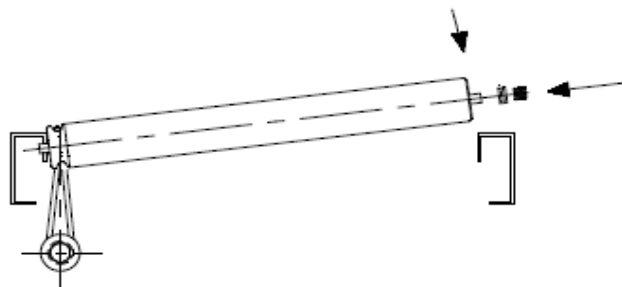
ステーは、ドライブシャフト等の位置決め調整済みになっていますので、極力緩めないで下さい。

### 3-3 キャリヤローラの調整

(1) キャリヤローラは、ベルトの掛け方により回転方向が変わります。

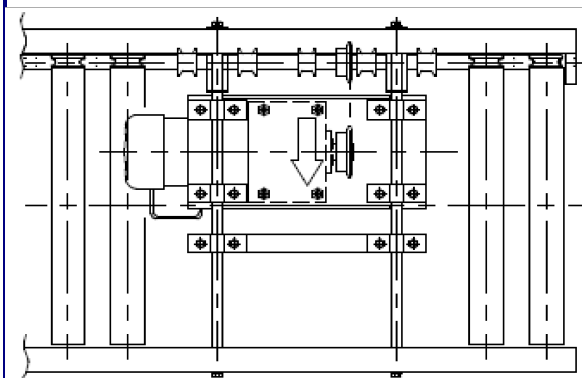


(2) キャリヤローラは、下図の様に取り付けます。



(3) ローラの接線力は、スペーサの枚数調整により、増加させる事が出来ます。  
SDTSは、MAX 3枚可能です。  
SDTCは、調整出来ません。

### 3-4 ドライブユニットの調整



- (1) モータベース上のキャリアローラを取外します。
- (2) ベース用ブラケットナットを緩めます。
- (3) モータベースを矢印の方向にスライドさせます。  
このときテークアップできないほど弛みのあるときはローラチェーンを切断して下さい。  
[各種チェーン取扱説明書参照]

#### 注意

各部品の寿命に悪影響をおよぼすおそれがあります。過度に引っ張らないで下さい。

異音の発生や、磨耗の原因になるので、アライメントずれのないように調整して下さい。

- (4) ナットを確実に締め、キャリアローラを取り付けて下さい。

点検リスト		セットドライブローラコンベヤ SDTS・SDTC (ラインシャフト駆動ローラコンベヤ)				
点検	点検箇所	符号	点検項目	診断方法	備考	
日常	丸ベルト	⑤	摩耗・切損	目視		
15日	ローラチェーン	⑨	チェーンの伸び	目視	各種チェーン 取説参照	
1ヶ月	ナイロンチェーン カップリング	⑥	ナイロンチェーン割れ	目視		
	キャリヤローラ ユニット	①	回転不良	目視, 聴診		
	トルクスリップ プーリ	⑱	変形・欠損	目視		
	丸ベルトシーブ	㉓	変形	目視		
	ローラチェーン	⑨	給油	目視	各種チェーン 取説参照	
3ヶ月	sprocket	⑦⑩	セットボルトの緩み	目視, 打診		
			歯の摩耗	目視	摩耗限界 10%	
	ピロブロック	⑪	セットボルトの緩み	目視, 打診		
			温度上昇	触診		
			異常音	聴診		
	モータベース	⑧	取付ボルトの緩み	目視, 打診		
	モータ	⑯	モータ部の発熱	触診	モータ 取説参照	
異常音の発生			聴診			
各部品取付ボルト	全体	ボルトの緩み	目視, 打診			
6ヶ月	フレームユニット スタンドユニット	②③	部材変形, 損傷	目視		
			塗装ハゲ	目視		
			発錆の有無	目視		

トラブル シューティング	セットドライブローラコンベヤ SDTS・SDTC (ラインシャフト駆動ローラコンベヤ)			
現象	原因	処 置		
ローラが 回転しない	モータが回転していない	電源を確認, モータ取説参照		
	ドライブsprocketが空廻りしている	キーを確認		
	チェーンが外れている	復元 [3-4項] 参照		
	チェーンが切れている	ローラチェーンを交換		
	sprocketの歯が摩耗している	sprocket交換		
	ドリブンスprocketが空廻りしている	キー確認		
	丸ベルトが切れている	ベルト交換		
	丸ベルトに油が付着している	丸ベルトに付着した油除却		
	ナイロンチェーンカップリングが外れている	ナイロンチェーンカップリング 交換		
	制御回路, 制御品の異常	詳細は回路図参照		
駆動ライン シャフトから 異音	ピローブロック部の摩耗	シャフト, 軸受を交換		
	ナイロンチェーンカップリングが 干渉している	セットスクリューを緩め調整		
	駆動ラインシャフトが 接合部にて折曲っている	アライメントを修正		
	ローラチェーンの伸び	ローラチェーン調整		
	ローラチェーンの張りすぎ ローラチェーンの給油不足	各種チェーン取説参照		
ローラから異音	ローラベアリング破損	ローラ交換		