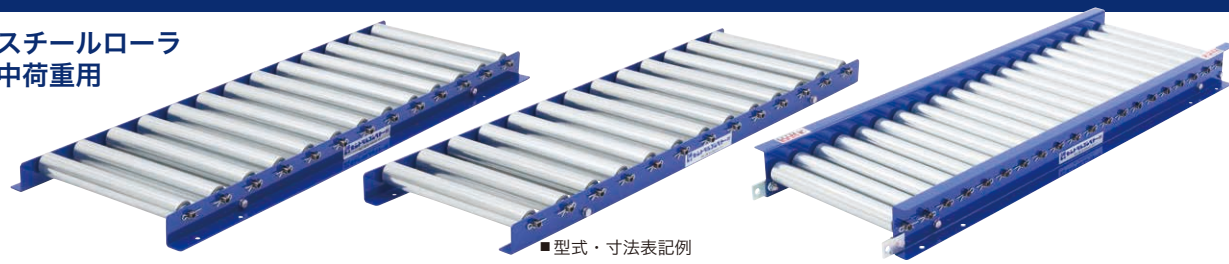


フリーローラコンベヤ

スチールローラ
中荷重用



■型式・寸法表記例

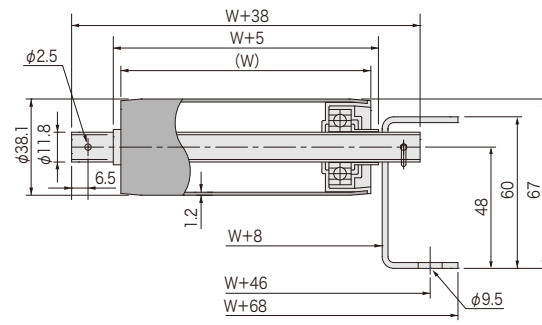
MRF	38	12	300W	×	50P	×	1000L	(90°)
機種名	ローラ径	シャフト径	ローラ幅(W)		ローラピッチ(P)		機長(L)	角度
	型式		寸法表記(単位: mm)					

単位: mm

MRF3812型

超低騒音・駆動ローラ使用可

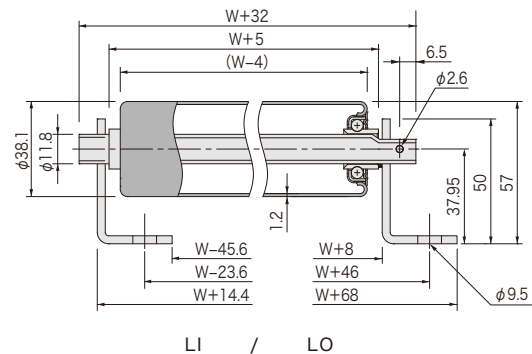
ローラ幅(W)	100~1000(50とび) 特殊幅: 製作可
ローラ	φ38.1×1.2t(溶融亜鉛メッキ)
シャフト	φ11.8パイプ(φ11.85丸棒はオプション)
ベアリング	#6201ベアリング
ローラピッチ(P)	50, 75, 100, 150
機長(L)	1000, 1500, 2000(実寸=L-6)
カーブ	内R900×90°, 60°, 45°
フレーム	[60×30×2.3t(SS)]
搬送荷重	200kg/m程度まで



MR3812 LI型/LO型

L型フレームタイプ

ローラ幅(W)	100~600(50とび) 特殊幅: 製作不可
ローラ	φ38.1×1.2t(溶融亜鉛メッキ)
シャフト	φ11.8パイプ(半月片側ピアノ線止)
ベアリング	プレスベアリング
ローラピッチ(P)	50, 75, 100, 150
機長(L)	1000, 1500, 2000(実寸)
カーブ	製作不可
フレーム	L50×30×3.2t(SS)
搬送荷重	200kg/m程度まで

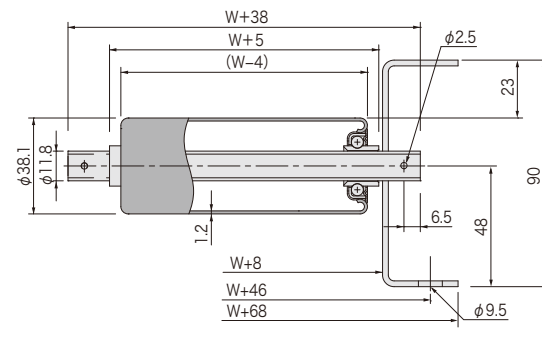


※型式末尾「LI」は内向きフレーム、「LO」は外向きフレーム

MR3812G型

ガイド兼用フレームタイプ

ローラ幅(W)	100~600(50とび) 特殊幅: 製作不可
ローラ	φ38.1×1.2t(溶融亜鉛メッキ)
シャフト	φ11.8パイプ(ピアノ線止)
ベアリング	プレスベアリング
ローラピッチ(P)	50, 75, 100, 150
機長(L)	1000, 1500, 2000(実寸=L-6)
カーブ	製作不可
フレーム	[90×30×2.3t(SS)]
搬送荷重	200kg/m程度まで



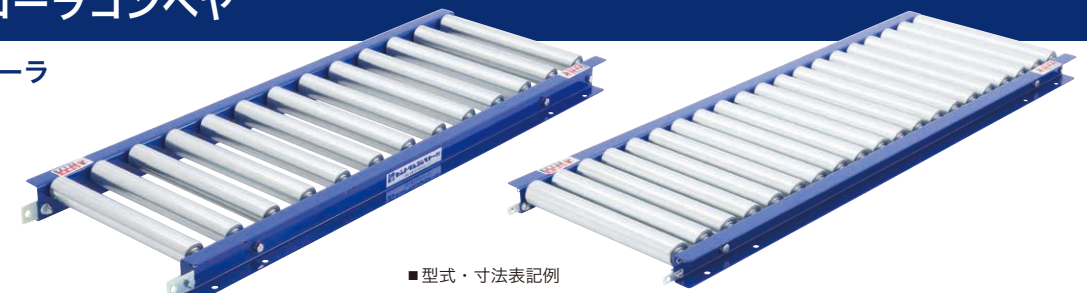
ローラ1本当たりの耐荷重(数値は目安値であり保証値ではありません)

型式	ローラ幅(W)	100	200	300	400	500	600	700	800	900	1000
MR3812	パイプシャフト(標準)	100	100	100	100	90	80				
	丸棒シャフト	100	100	100	100	100	100				
MRF3812	パイプシャフト(標準)	120	120	110	100	90	80	70	60	50	45
	丸棒シャフト	120	120	120	120	110	100	90	80	70	60
MRZ4212	パイプシャフト(標準)	120	120	110	100	90	80	70	60	50	45
	丸棒シャフト	120	120	120	120	110	100	90	80	70	60
SRCZ4812	パイプシャフト(標準)	120	120	110	100	90	80	70	60	50	45
	丸棒シャフト	120	120	120	120	110	100	90	80	70	60
SRCE4812	パイプシャフト(標準)	160	160	155	120	100	80	70	60	50	45
	丸棒シャフト	160	160	160	160	150	130	110	90	70	60

単位: kg

フリーローラコンベヤ

スチールローラ
中荷重用



■型式・寸法表記例

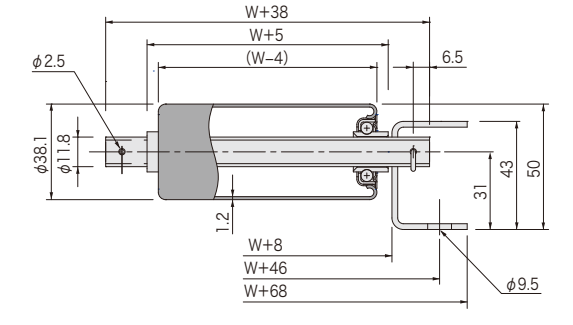
MR	38	12	T	300W	×	100P	×	1000L
機種名	ローラ径	シャフト径	フレームタイプ	ローラ幅(W)		ローラピッチ(P)		機長(L)
	型式			寸法表記(単位: mm)				

単位: mm

MR3812T型

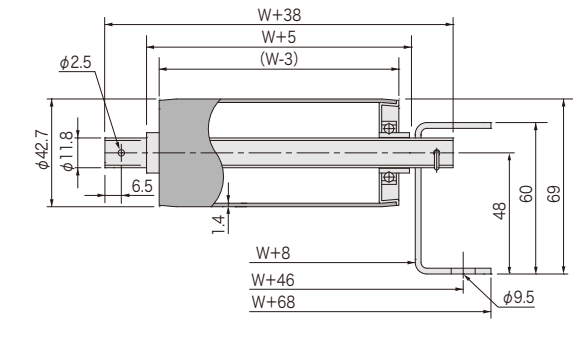
低床フレームタイプ

ローラ幅(W)	100~600(50とび) 特殊幅: 製作不可
ローラ	φ38.1×1.2t(溶融亜鉛メッキ)
シャフト	φ11.8パイプ(Rピン止)
ベアリング	プレスベアリング
ローラピッチ(P)	50, 75, 100, 150
機長(L)	1000, 1500, 2000(実寸=L-6)
カーブ	製作不可
フレーム	[43×30×2.3t(SS)]
搬送荷重	200kg/m程度まで



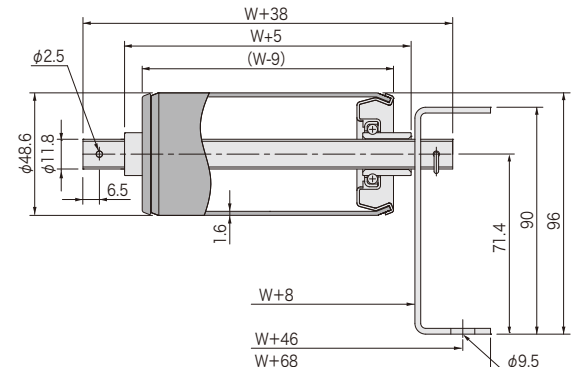
MRZ4212型

ローラ幅(W)	100~1000(50とび) 特殊幅: 製作可
ローラ	φ42.7×1.4t(溶融亜鉛メッキ)
シャフト	φ11.8パイプ(φ11.85丸棒はオプション)
ベアリング	プレスベアリング
ローラピッチ(P)	50, 75, 100, 150
機長(L)	1000, 1500, 2000(実寸=L-6)
カーブ	内R900×90°, 60°, 45°
フレーム	[60×30×2.3t(SS)]
搬送荷重	200kg/m程度まで



SRCZ4812型

ローラ幅(W)	100~1000(50とび) 特殊幅: 製作可
ローラ	φ48.6×1.6t(溶融亜鉛メッキ)
シャフト	φ11.8パイプ(φ11.85丸棒はオプション)
ベアリング	プレスベアリング
ローラピッチ(P)	75, 100, 150, 200
機長(L)	1000, 1500, 2000(実寸=L-6)
カーブ	内R900×90°, 60°, 45°, 30°
フレーム	[90×30×2.3t(SS)](肉厚3.2tはオプション)
搬送荷重	200kg/m程度まで



SRCE4812型

超低騒音・駆動ローラ使用可

ローラ幅(W)	100~1200(50とび) 特殊幅: 製作可
ローラ	φ48.6×1.6t(溶融亜鉛メッキ)
シャフト	φ11.8パイプ(φ11.85丸棒はオプション)
ベアリング	#6002ベアリング
ローラピッチ(P)	75, 100, 150, 200
機長(L)	1000, 1500, 2000(実寸=L-6)
カーブ	内R900×90°, 60°, 45°
フレーム	[90×30×2.3t(SS)](肉厚3.2tはオプション)
搬送荷重	200kg/m程度まで

