

フリーローラコンベヤ

ステンレスローラ
軽・中荷重用



ステンレス(SUS304)水洗い可能

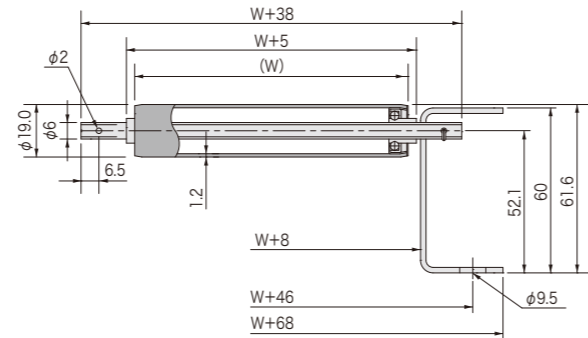
■型式・寸法表記例

| | | | | | | | | |
|-----|------|-------|--------------|---|-----------|---|-------|-------|
| MRU | 19 | 06 | 300W | x | 30P | x | 1000L | (90°) |
| 機種名 | ローラ径 | シャフト径 | ローラ幅(W) | | ローラピッチ(P) | | 機長(L) | 角度 |
| | 型式 | | 寸法表記(単位: mm) | | | | | |

単位: mm

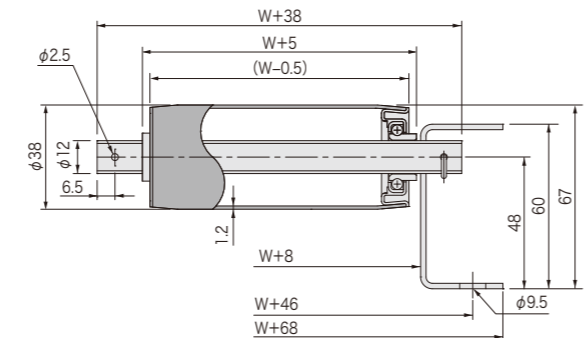
MRU1906型

| | |
|-----------|------------------------------|
| ローラ幅(W) | 100~400(50とび) 特殊幅: 製作可 |
| ローラ | φ19.0x1.2t(SUS304, 研磨仕上#400) |
| シャフト | φ6パイプ(SUS304)(φ6丸棒はオプション) |
| ベアリング | プレスベアリング(SUS304) |
| ローラピッチ(P) | 20, 30, 40 ※カーブ20Pは製作不可 |
| 機長(L) | 1000, 1500, 2000(実寸=L-6) |
| カーブ | 内R900x90°, 60°, 45° |
| フレーム | [60x30x2t(SUS304)(2B)] |
| 搬送荷重 | 50kg/m 程度まで |



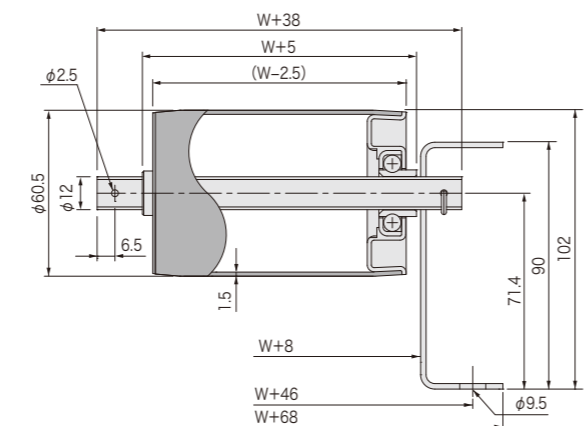
MRU3812型

| | |
|-----------|--------------------------------|
| ローラ幅(W) | 100~800(50とび) 特殊幅: 製作可 |
| ローラ | φ38.0x1.2t(SUS304, 研磨仕上#400) |
| シャフト | φ12パイプ(SUS304)(φ11.85丸棒はオプション) |
| ベアリング | プレスベアリング(SUS304) |
| ローラピッチ(P) | 50, 75, 100, 150 |
| 機長(L) | 1000, 1500, 2000(実寸=L-6) |
| カーブ | 内R900x90°, 60°, 45° |
| フレーム | [60x30x2t(SUS304)(2B)] |
| 搬送荷重 | 100kg/m 程度まで |



MRU6012型

| | |
|-----------|--------------------------------|
| ローラ幅(W) | 100~1000(50とび) 特殊幅: 製作可 |
| ローラ | φ60.5x1.5t(SUS304, 研磨仕上#400) |
| シャフト | φ12パイプ(SUS304)(φ11.85丸棒はオプション) |
| ベアリング | プレスベアリング(SUS304) |
| ローラピッチ(P) | 75, 100, 150, 200 |
| 機長(L) | 1000, 1500, 2000(実寸=L-6) |
| カーブ | 内R900x90°, 60°, 45° |
| フレーム | [90x30x2t(SUS304)(2B)] |
| 搬送荷重 | 300kg/m 程度まで |



ローラ1本当たりの耐荷重(数値は目安値であり保証値ではありません)

単位: kg

| 型式 | ローラ幅(W) | 100 | 200 | 300 | 400 | 500 | 600 | 700 | 800 | 900 | 1000 |
|---------|-------------|-----|-----|-----|-----|-----|-----|-----|-----|-----|------|
| MRU1906 | パイプシャフト(標準) | 20 | 20 | 13 | 10 | | | | | | |
| | 丸棒シャフト | 20 | 20 | 16 | 12 | | | | | | |
| MRU3812 | パイプシャフト(標準) | 20 | 20 | 20 | 20 | 20 | 20 | 20 | 20 | | |
| | 丸棒シャフト | 20 | 20 | 20 | 20 | 20 | 20 | 20 | 20 | | |
| MRU6012 | パイプシャフト(標準) | 60 | 60 | 60 | 60 | 60 | 50 | 42 | 37 | 33 | 29 |
| | 丸棒シャフト | 60 | 60 | 60 | 60 | 60 | 60 | 60 | 60 | 60 | 54 |

フリーローラコンベヤ

アルミローラ
軽荷重用



軽量で耐浸食性に優れている

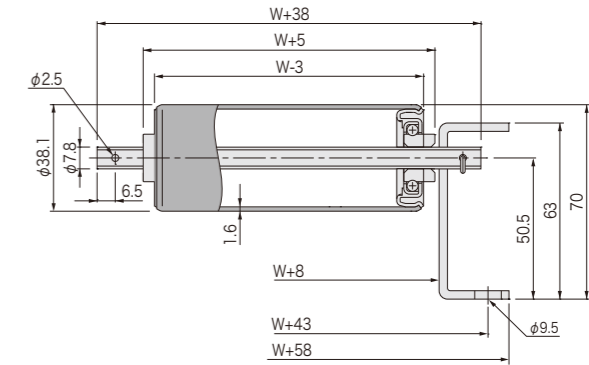
■型式・寸法表記例

| | | | | | | | | |
|-----|------|-------|--------------|---|-----------|---|-------|-------|
| ALR | 38 | 08 | 300W | x | 50P | x | 1000L | (90°) |
| 機種名 | ローラ径 | シャフト径 | ローラ幅(W) | | ローラピッチ(P) | | 機長(L) | 角度 |
| | 型式 | | 寸法表記(単位: mm) | | | | | |

単位: mm

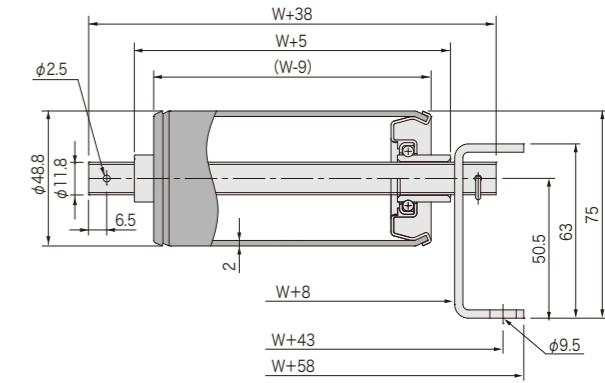
ALR3808型

| | |
|-----------|---------------------------|
| ローラ幅(W) | 100~600(50とび) 特殊幅: 製作可 |
| ローラ | φ38.1x1.6t(アルミアルマイト加工) |
| シャフト | φ7.8パイプ(SS材メッキ) |
| ベアリング | プレスベアリング |
| ローラピッチ(P) | 50, 75, 100, 150 |
| 機長(L) | 1000, 1500, 2000(実寸=L-6) |
| カーブ | 内R900x90°, 60°, 45° |
| フレーム | [63x25x3t(アルミ) 連結金具はフック式] |
| 搬送荷重 | 50kg/m 程度まで |



ALRZ4812型

| | |
|-----------|---------------------------|
| ローラ幅(W) | 100~700(50とび) 特殊幅: 製作可 |
| ローラ | φ48.8x2t(アルミアルマイト加工) |
| シャフト | φ11.8パイプ(SS材メッキ) |
| ベアリング | プレスベアリング |
| ローラピッチ(P) | 75, 100, 150 |
| 機長(L) | 1000, 1500, 2000(実寸=L-6) |
| カーブ | 内R900x90°, 60°, 45° |
| フレーム | [63x25x3t(アルミ) 連結金具はフック式] |
| 搬送荷重 | 50kg/m 程度まで |



ローラ1本当たりの耐荷重(数値は目安値であり保証値ではありません)

単位: kg

| 型式 | ローラ幅(W) | 100 | 200 | 300 | 400 | 500 | 600 | 700 | 800 | 900 | 1000 |
|----------|-------------|-----|-----|-----|-----|-----|-----|-----|-----|-----|------|
| ALR3808 | パイプシャフト(標準) | 35 | 35 | 25 | 18 | 15 | 12 | | | | |
| ALRZ4812 | パイプシャフト(標準) | 50 | 50 | 50 | 50 | 50 | 50 | 44 | | | |

フリーローラコンベヤ

ホイールコンベヤ

スペシャルグレード

昇降ユニット

軽荷重搬送コンベヤ

中荷重搬送コンベヤ

重荷重搬送コンベヤ

専用機器

駆動ローラ

フリーローラコンベヤ

ホイールコンベヤ

スペシャルグレード

昇降ユニット

軽荷重搬送コンベヤ

中荷重搬送コンベヤ

重荷重搬送コンベヤ

専用機器

駆動ローラ