

# フリーローラコンベヤ

シャワコンシリーズ  
(樹脂ローラ・ステンレスフレームタイプ)

水産・食品・薬品業界向けローラコンベヤ



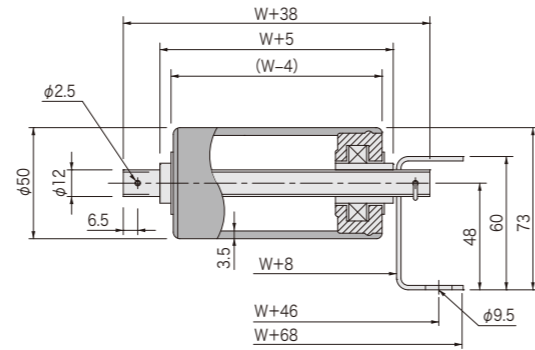
■型式・寸法表記例

JRJU	50	12	300W	x	100P	x	1000L	(90°)
機種名	ローラ径	シャフト径	ローラ幅(W)		ローラピッチ(P)		機長(L)	角度
	型 式		寸法表記(単位: mm)					

単位: mm

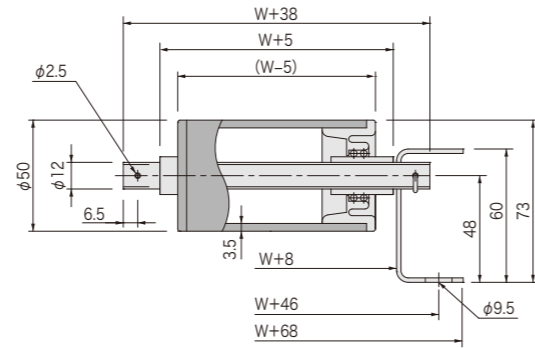
## JRJU5012型

ローラ幅(W)	300~600(50とび) 特殊幅: 製作可
ローラ	50x3.5t(ABS樹脂)アイボリー
シャフト	φ12パイプ(SUS304)
ベアリング	ポリアセタール樹脂ケース・ニードルベアリング
ローラピッチ(P)	75, 100, 150, 200
機長(L)	1000, 1500, 2000(実寸=L-6)
カーブ	内R900x90°, 60°, 45°
フレーム	[60x30x2t(SUS304) (2B)]
搬送荷重	100kg/m程度まで



## JRBU5012型

ローラ幅(W)	300~600(50とび) 特殊幅: 製作可
ローラ	50x3.5t(ABS樹脂)乳白色
シャフト	φ12パイプ(SUS304)
ベアリング	ポリアセタール樹脂ケース・ボール SUS316 W配列
ローラピッチ(P)	75, 100, 150, 200
機長(L)	1000, 1500, 2000(実寸=L-6)
カーブ	内R900x90°, 60°, 45°
フレーム	[60x30x2t(SUS304) (2B)]
搬送荷重	100kg/m程度まで



# フリーローラコンベヤ

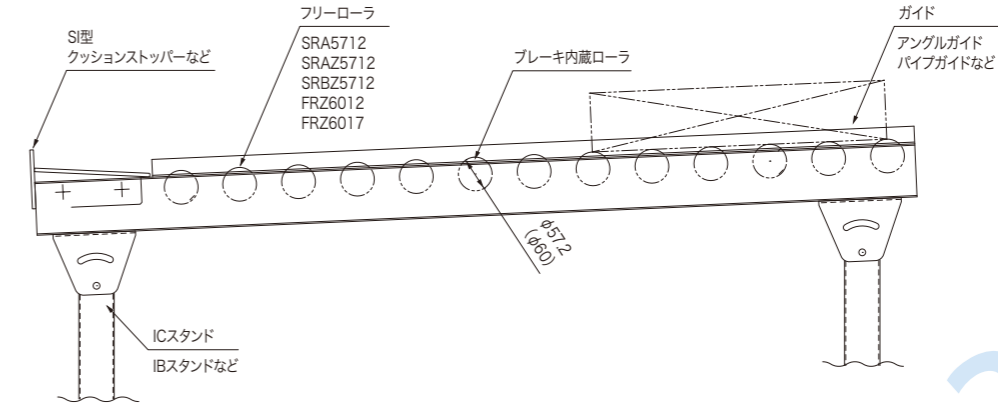
オプション機器 ブレーキ内蔵ローラ

### ■特長

ローラーが回転することで発生する遠心力でブレーキ作動  
動力源不要で傾斜搬送コンベヤの搬送速度をコントロール

### ■使用用途

搬送物同士の接触における衝撃緩和  
搬送物の速度差を生み出し、搬送物の1ヶ切り出しを容易に

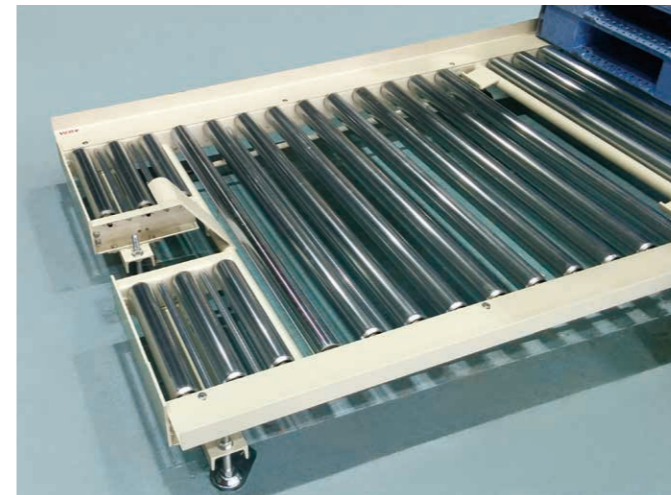


### ■ブレーキ内蔵ローラ付きコンベヤー選定 確認事項

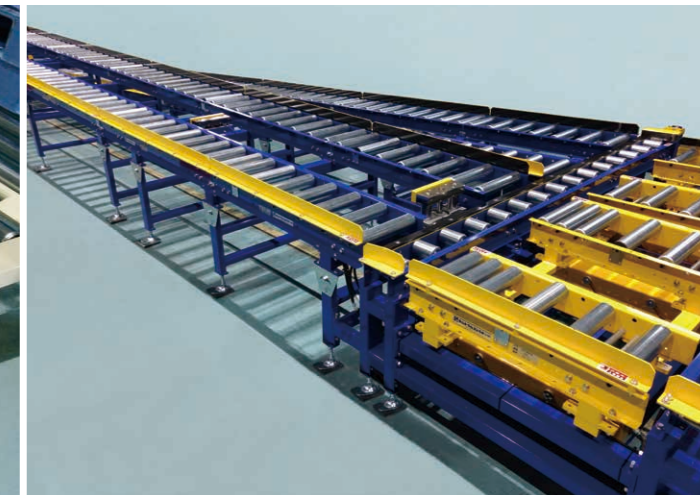
1. 搬送物の大きさ	W x L x H
2. 搬送物の重量	kg ※1~1000kgの範囲
3. 搬送物の材質	ダンボール・樹脂・木・金属・その他 ( )
4. 搬送物の投入/排出方法	フォークリフト・天井クレーン・手作業・その他 ( )
5. ブレーキローラー使用目的	衝突の衝撃緩和・1ヶ切り出し・その他 ( )



### 導入事例



樹脂パレット切出し装置



鉄パレット切出し装置

ローラ1本当たりの耐荷重(数値は目安値であり保証値ではありません)

単位: kg

型式	ローラ幅(W)	100	200	300	400	500	600	700	800	900	1000
JRJU5012	パイプシャフト(標準)			18	18	15	12				
JRBU5012	パイプシャフト(標準)			24	18	15	12				