

# ホイールコンベヤ

ホイールコンベヤ  
樹脂コロ  
ステンレスコロ



■型式・寸法表記例

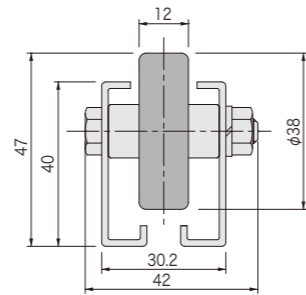
|       |     |     |             |   |       |
|-------|-----|-----|-------------|---|-------|
| CJT   | 38  | 12  | 50P         | × | 1800L |
| 機種名   | コロ径 | コロ幅 | コロピッチ(P)    |   | 機長(L) |
|       | 型 式 |     | 寸法表記(単位:mm) |   |       |
| 単位:mm |     |     |             |   |       |

## CJT3812型

(旧 CJT3806型)

|              |                    |
|--------------|--------------------|
| コロ           | φ38×12(樹脂ベアリング)白色  |
| コロピッチ(P)     | 50, 75, 100, 150   |
| コロ取付ボルト      | M6×38L 六角ボルト       |
| 機長(L)        | 1800, 2000(実寸=L-6) |
| 機幅           | 42(ボルト含む全幅)        |
| フレーム         | ∟40×11×7×1.6t(SS)  |
| コロ1個当たりの許容荷重 | 15kg               |

※フレーム固定用パーツ有り

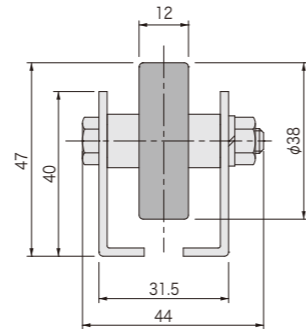


## CPSU3812型

(旧 CUTU3806型)

|              |                     |
|--------------|---------------------|
| コロ           | φ38×12(プレスベアリング)SUS |
| コロピッチ(P)     | 50, 75, 100, 150    |
| コロ取付ボルト      | M6×40L 六角ボルト(SUS)   |
| 機長(L)        | 1800, 2000(実寸=L)    |
| 機幅           | 44(ボルト含む全幅)         |
| フレーム         | L40×11×2t(SUS)      |
| コロ1個当たりの許容荷重 | 40kg                |

※フレーム固定用パーツ有り



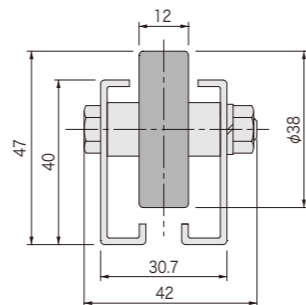
## CPSU3812K型

(コロのみSUS)

(旧 CUTU3806K型)

|              |                     |
|--------------|---------------------|
| コロ           | φ38×12(プレスベアリング)SUS |
| コロピッチ(P)     | 50, 75, 100, 150    |
| コロ取付ボルト      | M6×38L 六角ボルト        |
| 機長(L)        | 1800, 2000(実寸=L-6)  |
| 機幅           | 42(ボルト含む全幅)         |
| フレーム         | ∟40×11×7×1.6t(SS)   |
| コロ1個当たりの許容荷重 | 40kg                |

※フレーム固定用パーツ有り



# ホイールコンベヤ

製作設計事例



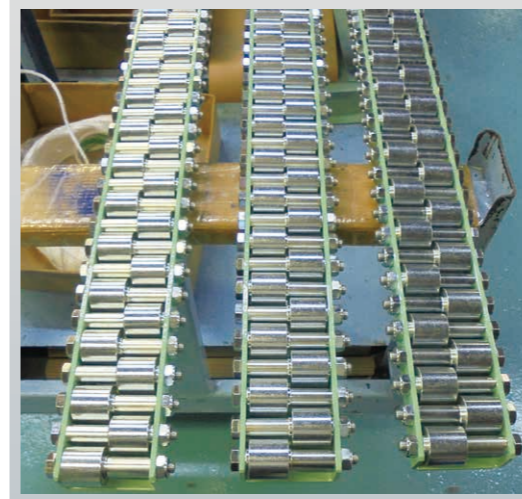
やれば出来るコロ  
ホイールコンベヤ



二列使用



千鳥配置



ガイドとして



アイデアいっぱい  
セントラル工房

