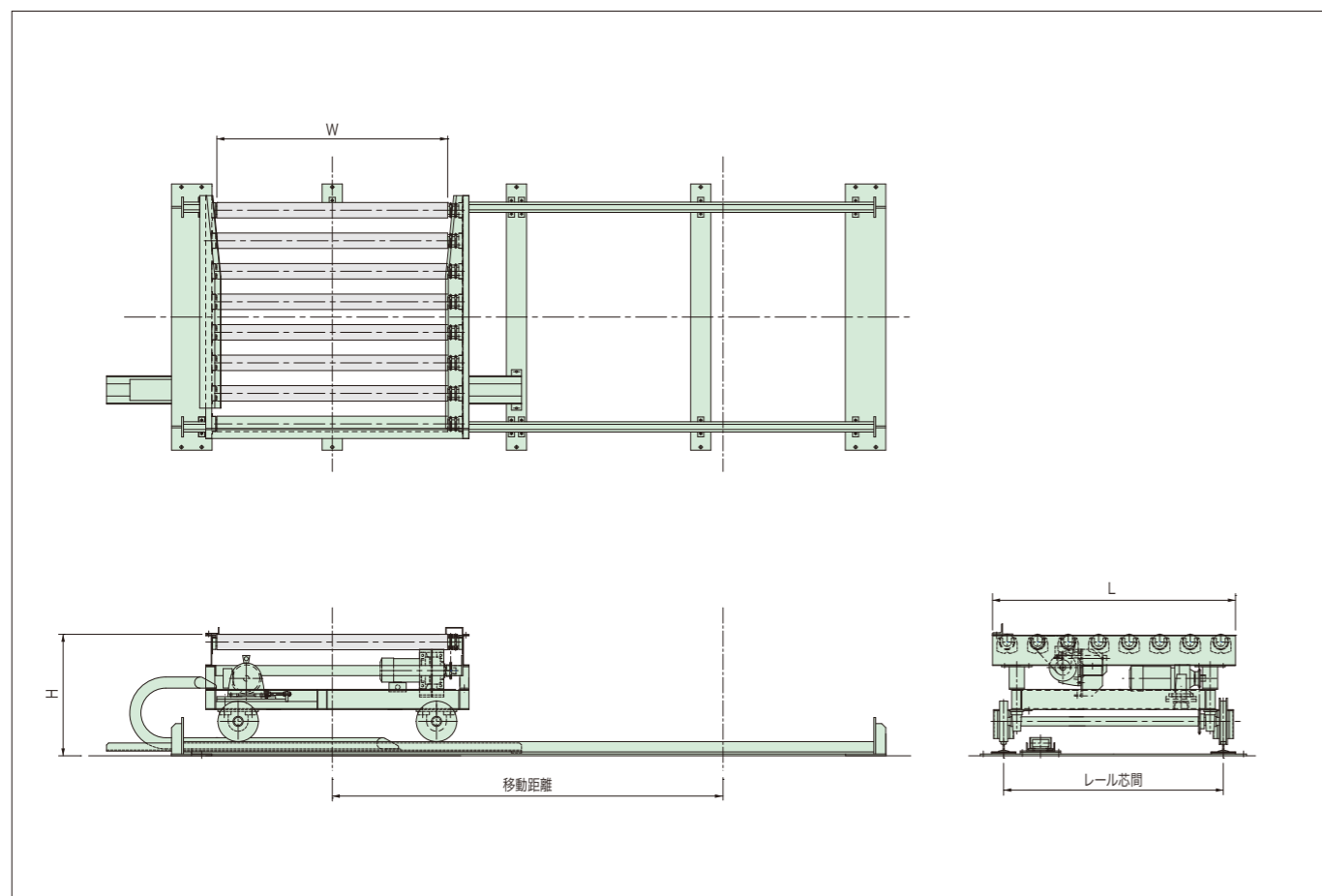


トラバーストランスファ

- ・ライン間に距離のあるライン切替に最適
- ・搬送物の流れ方向を変えずにライン切替が可能
- ・トラバース上面は駆動ローラコンベヤ方式



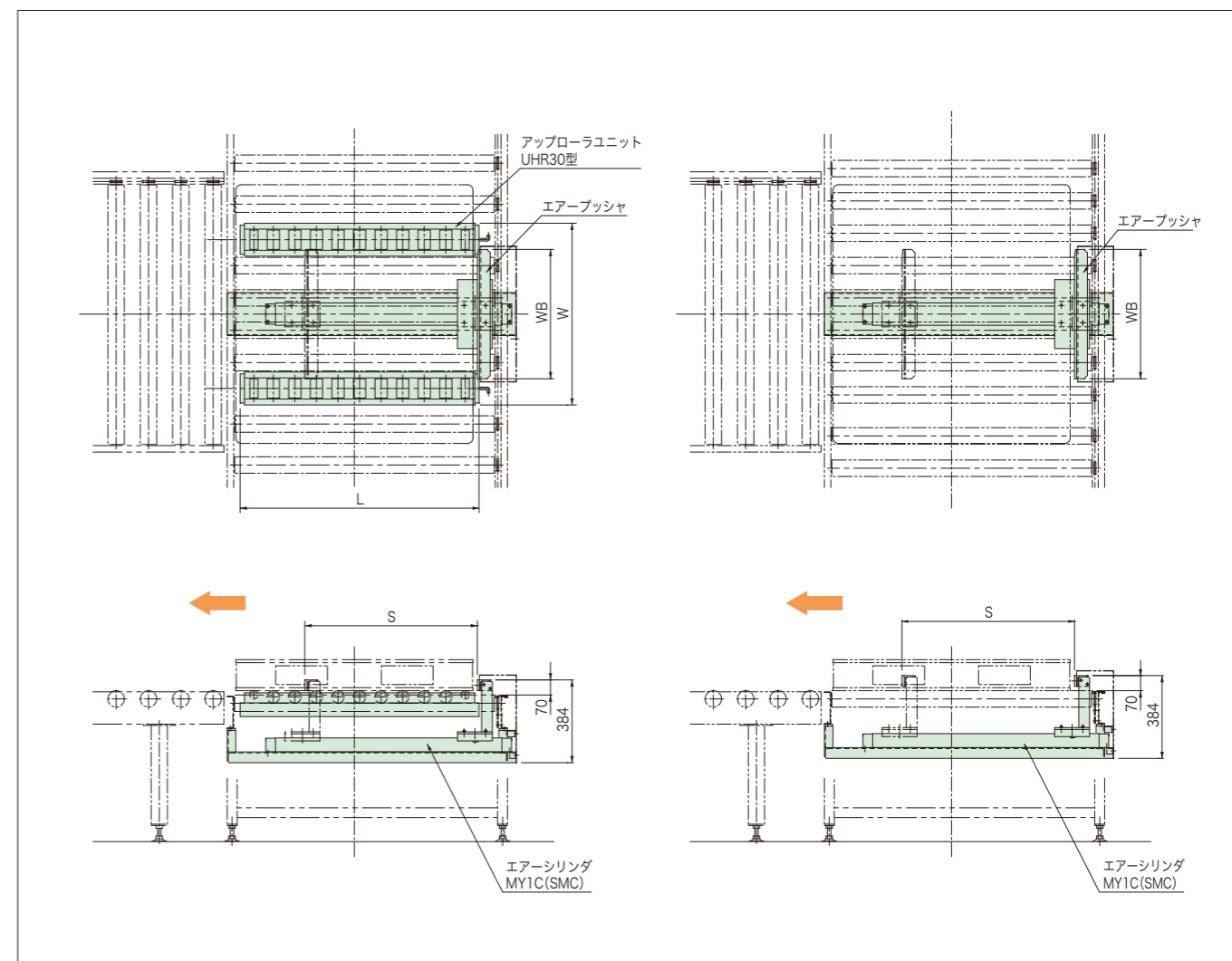
単位:mm

型式	TR12	TR15	TR18	
搬送荷重目安 (kg)	500~1000(1パレット)	500~1000(1パレット)	500~1000(1パレット)	
機長 (L)	1200	1500	1800	
最低機高 (H)	600	600	600	
ローラ幅 (W)	1100	1300	1400	
機幅	W+160	W+160	W+160	
トラバース速度 (m/min)	5~50(インバータ制御)	5~50(インバータ制御)	5~50(インバータ制御)	
駆動ローラ コンベヤ	ローラ	φ76.3×4.2t(NPA7635型) ※ローラはメッキ無し(メッキはオプション)	φ76.3×4.2t(NPA7635型) ※ローラはメッキ無し(メッキはオプション)	φ76.3×4.2t(NPA7635型) ※ローラはメッキ無し(メッキはオプション)
	ローラピッチ (P)	100(111.1), 150(158.7) ( )内は実ピッチ	100(111.1), 150(158.7) ( )内は実ピッチ	100(111.1), 150(158.7) ( )内は実ピッチ
	速度 (m/min)	5~15 定速	5~15 定速	5~15 定速
	フレーム	[150×30×4.5t	[150×30×4.5t	[150×30×4.5t

※標準仕様以外についても製作します。ご相談ください。

プッシュートランスファ

- ・空パレット等のライン切替用
- ・エアシリンダー方式



単位:mm

型式	PSH-A1	PSH-A2
移載方法	アップローラユニット使用でパレットを上昇させ、エアシリンダーで押し出し	エアシリンダーのみで押し出し
搬送荷重目安 (kg)	50	30
機長 (L)	800~1500(50とび)	800~1500(50とび)
最低機高 (H)	400	400
機幅	600~1000	-
プッシャーストローク (S)	600~1300	600~1300
プッシャーアタッチ幅 (WB)	600	600

※標準仕様以外についても製作します。ご相談ください。